



Vollack FORUM 1,  
Karlsruhe

### Allplan dans la pratique

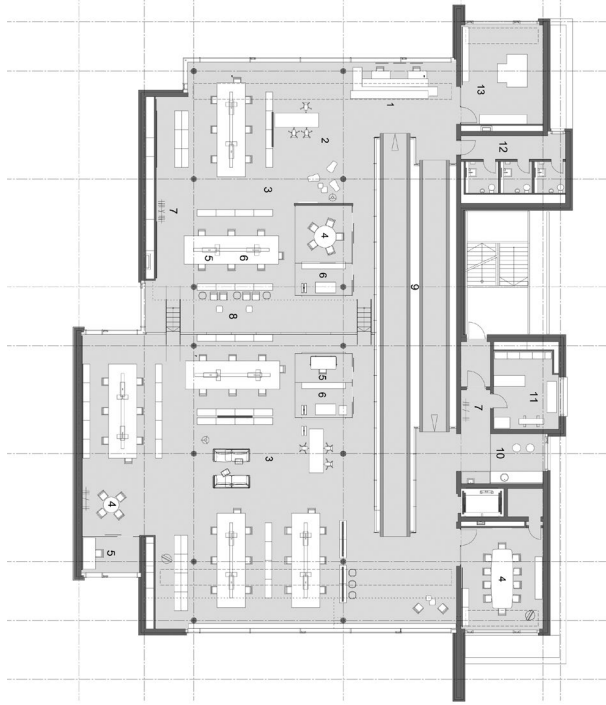
## AVANCE PAR LA MÉTHODE

**Un bâtiment qui stimule le succès : le groupe Vollack conçoit et réalise des environnements de travail durables et efficaces en énergie avec un caractère unique.**

Le stratège du bâtiment se présente lui-même avec un bâtiment remarquable. Son siège social de Karlsruhe, le FORUM 1, est un modèle d'architecture moderne et une référence accessible par tous les visiteurs. Le nouveau bâtiment a été développé, conçu et réalisé selon sa propre méthodologie (méthode en 4 phases). Le logiciel BIM Allplan a été un outil très utile pour ce projet. Depuis les premiers projets jusqu'à la livraison, les concepteurs ont travaillé sur le modèle de bâtiment intelligent Allplan. Ils ont pour cela centralisé toutes les informations relatives au projet au cours des phases de conception et de construction. La conception méthodique du

bâtiment, associée à l'instrument de conception en 3D, a simplifié la coordination entre tous les participants à la construction. La sécurité de conception à toutes les phases de prestations a aussi permis de satisfaire toutes les exigences du projet de façon rapide et orientée objectif.

FORUM 1 est un univers de travail ouvert qui encourage la communication à tous les points de vue. La nouvelle construction, à la fois moderne et durable, a été conçue dans le cadre d'un transfert de site. Le prestataire de services de construction – actif aussi bien à l'échelle nationale qu'à l'international en



fonction des demandes – a ainsi déplacé son siège social au nord de Karlsruhe pour rassembler toutes les unités sous un même toit.

Les visiteurs chercheront ici en vain des bureaux classiques. Des étages qui semblent flotter, reliés par de longues rampes, ouvrent de larges vues à l'intérieur du bâtiment. Toutes les surfaces fonctionnelles – salles de réunions, tisaneries, sanitaires et locaux annexes – sont séparées des neuf plateaux de travail ouverts par une grande paroi en béton apparent de 1000 m<sup>2</sup>. Cette paroi remplit une autre fonction : elle sert de support à des expositions provisoires d'artistes régionaux.

De l'extérieur, le bâtiment n'est pas moins impressionnant : ce bâtiment solitaire de six étages empreinte le vocabulaire formel des classiques modernes. Clairement articulée, la volumétrie se détache du bâtiment voisin par une paroi en béton apparent qui représente l'arrière du bâtiment et s'ancre dans les espaces extérieurs. Un cube vitré orienté est-ouest et une façade sud, largement aveugle pour éviter les transmissions sonores et thermiques, marquent la volumétrie principale. Cette façade sud est divisée par une paroi, une mosaïque de verre, qui, à la manière d'un cadre placé devant, autorise des ouvertures pour baigner de lumière naturelle les espaces intérieurs.

#### APERÇU DES INFORMATIONS PROJET

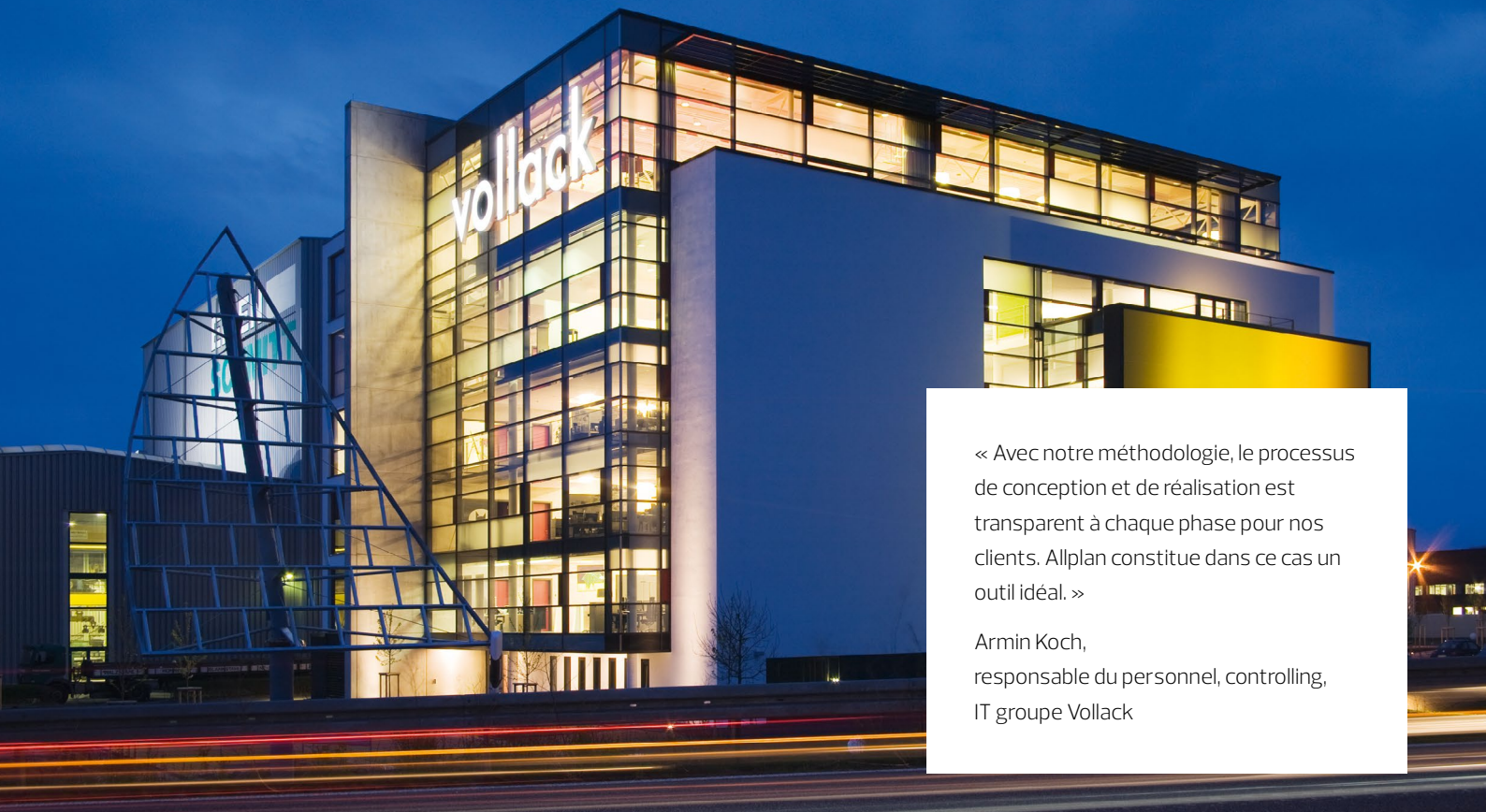
- > **Point fort** : conception de bâtiment méthodique
- > **Logiciel utilisé** : Allplan Architecture

#### DONNÉES DU PROJET

- > **Maître d'ouvrage** : groupe Vollack
- > **Début de la conception** : 2008
- > **Début des travaux** : 2009
- > **Livraison** : 2009
- > **SHOB** : env. 6 000 m<sup>2</sup>
- > **Surface au sol nette** : env. 4 800 m<sup>2</sup>
- > **Surface bâtie** : env. 1 000 m<sup>2</sup>

L'approvisionnement en énergies renouvelables d'un bâtiment représente et représentera l'un des principaux défis du secteur du bâtiment. Vollack mise ainsi sur la géothermie et l'énergie solaire. La devise « Avance par la durabilité » témoigne de la valeur économique accordée à l'action écologique et socialement responsable. Le concept énergétique est lui aussi exemplaire sur le plan écologique : La production de chaleur et de froid est assurée par des pompes de sole géothermiques délivrant 100 % de froid et 75 % de chaleur. Seul un quart de la production de chaleur est généré par une chaudière à gaz lors des pics de consommation. Trois ailes photovoltaïques fournissent parallèlement de l'électricité. Ces ailes de 14 mètres de hauteur symbolisent la Corporate Social Responsibility dans le verger voisin. Un verger au cœur d'une zone





« Avec notre méthodologie, le processus de conception et de réalisation est transparent à chaque phase pour nos clients. Allplan constitue dans ce cas un outil idéal. »

Armin Koch,  
responsable du personnel, controlling,  
IT groupe Vollack

industrielle ? Ce qui semble inhabituel fonctionne en fait à merveille. Les espaces extérieurs du FORUM 1 s'inspirent naturellement des champs d'arboriculture fruitière voisins. Une idée à laquelle la ville de Karlsruhe a accordé les meilleures notes en 2013 :

le bâtiment a en effet été lauréat dans la catégorie prestations de services lors du concours de concepts verts écologiquement équilibrés et leur application. Un tel environnement de travail permet non seulement d'expérimenter la communication, mais aussi de s'harmoniser avec la nature.

## À PROPOS D'ALLPLAN

ALLPLAN est un fournisseur mondial de logiciels de conception BIM pour l'industrie AEC. Fidèle à notre slogan « Design to Build », nous couvrons l'ensemble du processus, du premier concept à la conception détaillée finale pour le chantier et la préfabrication. Les utilisateurs d'Allplan créent des produits livrables de la plus haute qualité et du plus haut niveau de détail grâce à des flux de travail allégés. ALLPLAN offre une puissante technologie

de nuage intégrée pour soutenir la collaboration interdisciplinaire sur les projets de construction et de génie civil. Dans le monde entier, plus de 500 employés dévoués continuent à écrire l'histoire de la réussite d'ALLPLAN. Basée à Munich, en Allemagne, ALLPLAN fait partie du groupe Nemetschek qui est un pionnier de la transformation numérique dans le secteur de la construction.

### **ALLPLAN France S.a.r.l.**

Tour PB5 – 1, Avenue du Général de Gaulle  
92800 Puteaux  
Tél : +33 (0)180 49 32 00  
info.fr@allplan.com  
allplan.com