

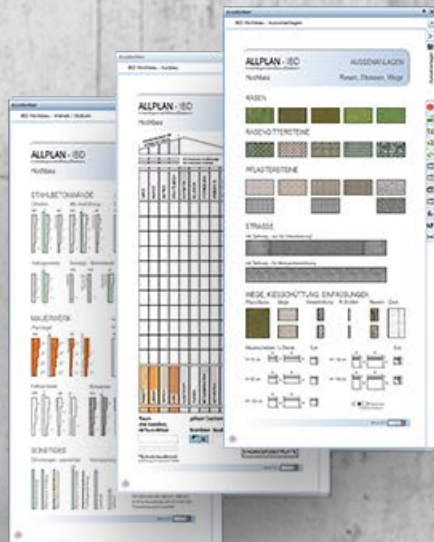


ALLPLAN DESIGN2COST

Arbeitsergebnisse

\ BIM-LÖSUNG ALLPLAN DESIGN2COST

3 SCHRITTE ZUR BIM-KONFORMEN ARBEITSWEISE



ASSISTENTEN



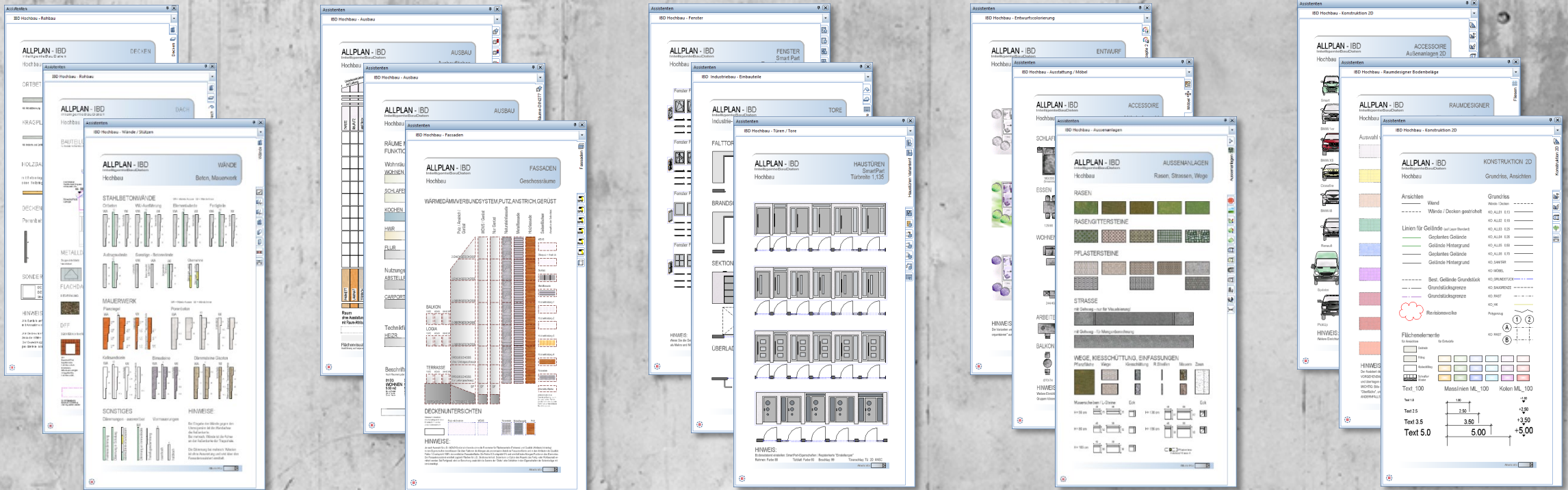
GEBÄUDEMODELL



MENGEN-/KOSTEN

\ ASSISTENTEN

ZUR EINFACHEN ÜBERNAHME VORDEFINIERTER BIM-BAUTEILE



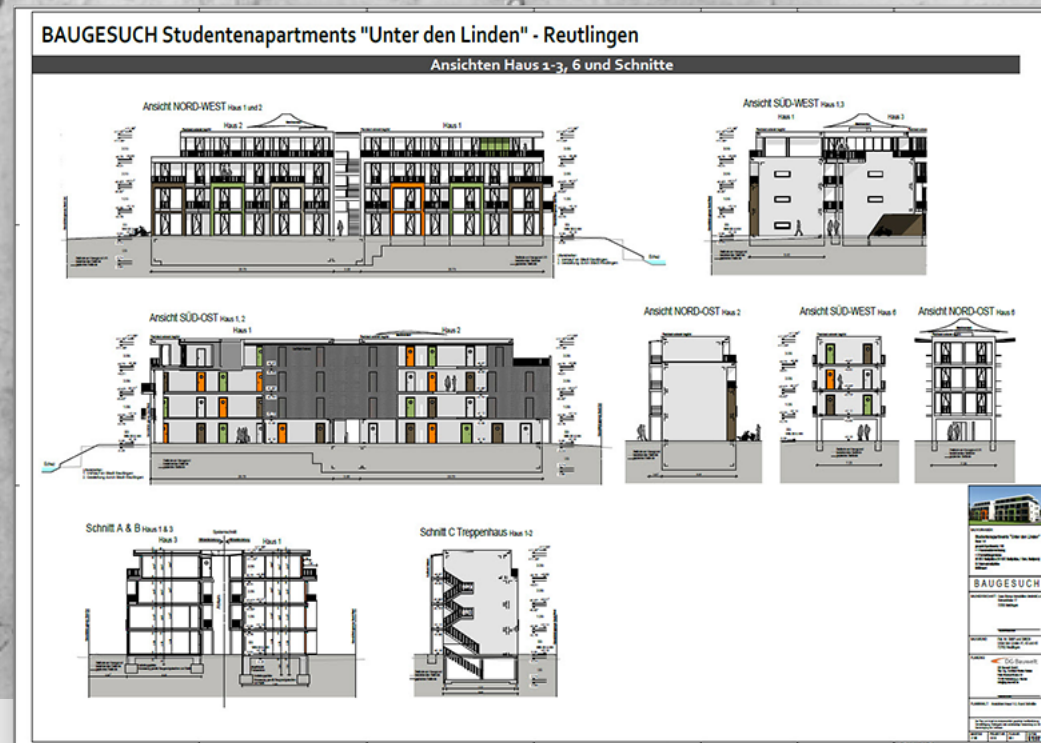
\ PLÄNE

UNTERSCHIEDLICHE DARSTELLUNGEN – DIREKT AUS DEM BIM-MODELL



\ ANSICHTEN UND SCHNITTE

JEDERZEIT AKTUELL – AUCH 2D ERGÄNZUNGEN BLEIBEN BEI AKTUALISIERUNGEN ERHALTEN



\ VISUALISIERUNG

EINFACH UND SCHNELL – DURCH VORLAGEN UND EINSTELLUNGEN AUS DEM MODELL



\ BAUTEIL-REPORTS

STIMMIG – DURCH VORDEFINIIERTE REPORTS UND DRUCKVORLAGEN

RAUMINHALT NACH DIN277

Brutto-Raumhalte nach DIN277					ALLPLAN
Projekt: _DMO Wohnanlage - 1SETW mit Tiefgarage Vortag Ersteller: og Datum / Zeit: 28.09.2016 / 17:02 Hinweis:					
Bereich	Bezeichnung	Funktion	Nr Abmessungen	Rauminhalt [m³]	
101 - UNTERGESCHOSS					
a = überdeckt und allseitig in voller Höhe umschlossen					
	01 - LUG		1 0,510*0,000*0,013	0,000	
			2 0,513*4,863*4,467	0,065	
			3 2,180*0,030*2,975	0,195	
			4 10,425*16,180*2,975	791,114	
			5 20,190*9,370*2,975	565,112	
			6 0,000*0,010*2,975	77,795	
			7 0,490*4,640*2,975	131,262	
			Summe	1563,533	
			Summe a	1563,533	
111 - ERDGESCHOSS					
a = überdeckt und allseitig in voller Höhe umschlossen					
	02 - EG	ERDGESCHOSS	1 11,245*9,620*2,825	210,299	
			2 10,245*9,609*2,825	283,778	
			3 14,245*9,949*2,825	156,765	
			4 13,100*9,129*2,825	336,240	
			5 7,996*2,066*2,825	47,092	
			Summe	1036,163	
			Summe a	1036,163	
121 - 1.OBERGESCHOSS					
a = überdeckt und allseitig in voller Höhe umschlossen					
	02 - EG	ERDGESCHOSS	1 0,510*0,000*4,400	207,757	
			2 10,245*9,609*2,825	283,778	
			3 14,245*9,949*2,825	196,765	
			4 10,100*9,129*2,825	336,240	
			5 7,996*2,066*2,825	47,092	
			Summe	1036,622	
			Summe a	1036,622	
			Summe 121 - 1.OBERGESCHOSS	1036,622	
				1,0	

WOHN- /NUTZFLÄCHEN

Wohn- und Zubehörflächen					ALLPLAN
Projekt: _DMO Wohnanlage - 1SETW mit Tiefgarage Vortag Ersteller: og Datum / Zeit: 28.09.2016 / 16:09 Hinweis:					
Bezeichnung	Funktion	Nr	Abmessungen		
101 - UNTERGESCHOSS					
Zustellfläche					
01-00-KIT	AB 11	1	1,110*1,000		
			Summe	1,110	
111 - ERDGESCHOSS					
Zustellfläche					
01-00-KIT	AB 11	1	2,270*1,500		
			Summe	2,270	
121 - 1.OBERGESCHOSS					
Zustellfläche					
01-00-KIT	AB 10	1	2,410*1,040		
			Summe	2,410	
111 - ERDGESCHOSS					
Zustellfläche					
01-00-KIT	AB 10	1	2,200*1,500		
			Summe	2,200	
121 - 1.OBERGESCHOSS					
Zustellfläche					
01-00-KIT	AB 10	1	0,970*1,040		
			2 1,070*1,040		
			Summe	1,940	
111 - ERDGESCHOSS					
Zustellfläche					
01-00-KIT	AB 10	1	0,970*1,040		
			Summe	0,970	

CAD-RAUMBUCH

Raumbuch					ALLPLAN
Projekt: _DMO DDO-02E Wohnanlage 18 WE mit TLBn Ersteller: Christoph Degehr Datum / Zeit: 05.12.2016 / 16:43 Hinweis:					
Bezeichnung	Funktion	Grundfläche [m²]	Volumen [m³]	Umfang [m]	
101 - UNTERGESCHOSS					
TÜR					
01-00-TÜR	TÜR	7,832	21,142	13,442	
111 - ERDGESCHOSS					
TÜR					
01-00-TÜR	TÜR	0,941	2,643	1,6	
121 - 1.OBERGESCHOSS					
TÜR					
01-00-TÜR	TÜR	0,941	2,643	1,6	

RAUMGRUPPEN

Übersicht Raumgruppen					ALLPLAN
Projekt: _DMO DDO-02E Wohnanlage 18 WE mit TLBn Ersteller: Christoph Degehr Datum / Zeit: 05.12.2016 / 16:43 Hinweis:					
Bezeichnung	Funktion	Grundfläche [m²]	Wohnfläche [m²]		
Wohnung 01					
01-EG-WEB1	ABT	1,100	1,100		
01-EG-WEB2	BAD	7,096	2,761		
01-EG-WEB3	BALKON	12,034	6,169		
01-EG-WEB4	KOCHENDECKE	6,930	3,936		
01-EG-WEB5	SCHLAFEN	12,064	12,238		
01-EG-WEB6	WOHNEN	11,050	12,234		
Summe Wohnung 01					52,364
Wohnung 02					
01-EG-WEB7	ABT	1,100	1,100		
01-EG-WEB8	BAD	7,096	2,761		
01-EG-WEB9	BALKON	12,034	6,169		
01-EG-WEB10	KOCHENDECKE	6,930	3,936		
01-EG-WEB11	SCHLAFEN	12,064	12,238		
01-EG-WEB12	WOHNEN	11,050	12,234		
Summe Wohnung 02					52,364
Wohnung 03					
01-EG-WEB13	ABT	1,100	1,100		
01-EG-WEB14	BAD	7,096	2,761		
01-EG-WEB15	BALKON	12,034	6,169		
01-EG-WEB16	KOCHENDECKE	6,930	3,936		
01-EG-WEB17	SCHLAFEN	12,064	12,238		
01-EG-WEB18	WOHNEN	11,050	12,234		
Summe Wohnung 03					52,364
Wohnung 04					
01-EG-WEB19	ABT	1,100	1,100		
01-EG-WEB20	BAD	7,096	2,761		
01-EG-WEB21	BALKON	12,034	6,169		
01-EG-WEB22	KOCHENDECKE	6,930	3,936		
01-EG-WEB23	SCHLAFEN	12,064	12,238		
01-EG-WEB24	WOHNEN	11,050	12,234		
Summe Wohnung 04					52,364
Wohnung 05					
01-EG-WEB25	ABT	1,100	1,100		
01-EG-WEB26	BAD	7,096	2,761		
01-EG-WEB27	BALKON	12,034	6,169		
01-EG-WEB28	KOCHENDECKE	6,930	3,936		
01-EG-WEB29	SCHLAFEN	12,064	12,238		
01-EG-WEB30	WOHNEN	11,050	12,234		
Summe Wohnung 05					52,364

EXPOSEE RAUMGRUPPEN

Wohnung 02 111 - ERDGESCHOSS					ALLPLAN
Projekt: _DMO DDO-02E Wohnanlage 18 WE mit TLBn Ersteller: og Datum / Zeit: 02.04.2019 / 16:17 Hinweis:					
Bezeichnung	Funktion	Wohnfläche	Grundfläche		
01-EG-WEB2	BAD	7,83 m²	6,03 m²		
01-EG-WEB3	BALKON	6,16 m²	10,37 m²		
01-EG-WEB4	KOCHENDECKE	6,47 m²	6,47 m²		
01-EG-WEB5	SCHLAFEN	12,24 m²	12,24 m²		
01-EG-WEB6	WOHNEN	17,88 m²	17,81 m²		
Wohnfläche / Grundfläche		52,53m²	58,92m²		

\ MÖGLICHKEITEN FÜR DIE KOSTEN-ERMITTLUNG

JE NACH LEISTUNGSPHASE: IBD-LÖSUNGEN IN UNTERSCHIEDLICHEN DETAILTIEFEN

JEDERZEIT PARALLEL NEBENEINANDER DARSTELLBAR

\ PROJEKTENTWICKLUNG - WOHNBAU

HOCHRECHNUNG DER KOSTEN ÜBER KENNWERTE, BRI , BGF, ODER NUTZFLÄCHE

Projektentwicklung / 102 Reutlingen

Lageplanskizze

Bilder

Bilder

DG Bauwelt

DG BAUWELT GmbH | Felix-Wankel Straße 32 | 72108 Rottenburg
Tel. 07472/949 78 - 0 | Fax 07472/949 78 - 29 | info@dg-bauwelt.de

Planung

Quartiersbebauung

Bauherr Bauvorhaben

Plan Projektentwicklung 102
Lageplan/Quartiersbebauung

Der Plan und Inhalt ist urheberrechtlich geschützt. Veröffentlichung, Vervielfältigung, Weitergabe oder anderweitige Verwendung nur mit Genehmigung der Verfasser.

DATUM	MASSSTAB	Ersteller	PROJEKT-NR.	PLAN-NR.
09.07.2018	1:250	KM		001

Integrale Planung
 Regenerative Energien
 Kostenmanagement
 Architektur

EIN ASSISTENT FÜR PROJEKTENTWICKLUNG

Minimaler Eingabeaufwand

HOCHRECHNUNG DER KOSTEN ÜBER KENNWERTE

BRI=Rauminhalt /BGF = Bruttogrundfläche /NF=Nutzfläche

VISUELLE DARSTELLUNG MÖGLICH

ERSTE PLANDARSTELLUNGEN FÜR DIE PROJEKTENTWICKLUNG

\ VORENTWURFS-ASSISTENTEN

ASSISTENTEN ZUR EINGABE UND ERMITTLUNG ALLER DIN276 KOSTEN-KENNWERTE

The image displays the ALLPLAN DESIGN2COST software interface. On the right, a cost schedule table is visible, detailing various construction items and their associated costs. On the left, a floor plan diagram is shown with different areas highlighted in colors (blue, green, yellow, orange) and labeled with DIN 276 codes. A central window titled 'SCHAUBILD DIN 276' provides a visual overview of the building's layout and the corresponding cost categories.

Pos.-Nummer	Bezeichnung	Menge	Einheit	Einheitspreis	Gesamtbetrag	Gesamtbetrag brutto
201-Schätzung - Projektentwicklung						
DIN 276 FLÄCHEN / KENNWERTE FÜR KOSTENSCHÄTZUNG					5.471.623,45	6.211.309,01
100 - GRUNDSTÜCK					1.577.416,30	1.577.416,30
GRUNDSTÜCK Verkehrswert und Nebenkosten Grundstück					1.577.416,30	1.577.416,30
01	GRUNDSTÜCK Verkehrswert	2.278,709	m ²	690,00	1.573.955,55	1.573.955,55
02	GRUNDSTÜCK Nebenkosten	1,000	%	1.481.160,85	1.481.160,85	1.481.160,85
200 - HERRICHTEN					15.993,55	18.822,32
FRG - Fläche des Baugrundstücks					11.393,55	13.554,32
01	FRG - Fläche des Baugrundstücks	2.278,709	m ²	5,00	11.393,55	13.554,32
02	FRG - Fläche des Baugrundstücks	1,000	push	1.750,00	1.750,00	1.750,00
03	FRG - Fläche des Baugrundstücks	1,000	push	350,00	350,00	350,00
04	FRG - Fläche des Baugrundstücks	1,000	push	2.500,00	2.500,00	2.500,00
201-Schätzung - Projektentwicklung					2.832.906,07	3.371.158,22
201-Schätzung - Projektentwicklung					26.632,27	31.692,40
01	201-Schätzung - Projektentwicklung	760,822	m ³	35,00	26.632,27	31.692,40
02	201-Schätzung - Projektentwicklung	667,111	m ²	15,00	10.006,67	11.907,94
201-Schätzung - Projektentwicklung					566.308,62	673.907,26
01	201-Schätzung - Projektentwicklung	740,996	m ²	110,00	81.509,56	96.996,38
02	201-Schätzung - Projektentwicklung	2.306,986	m ²	190,00	438.327,34	521.603,53
03	201-Schätzung - Projektentwicklung	303,811	m ²	120,00	36.471,72	44.401,93
04	201-Schätzung - Projektentwicklung	40,000	m	250,00	10.000,00	11.900,00
201-Schätzung - Projektentwicklung					310.151,15	369.079,86
01	201-Schätzung - Projektentwicklung	888,896	m ²	150,00	133.334,40	159.662,29
02	201-Schätzung - Projektentwicklung	833,599	m ²	95,00	79.191,91	94.238,37
03	201-Schätzung - Projektentwicklung	1.148,524	m ²	85,00	97.624,54	116.173,20
201-Schätzung - Projektentwicklung					656.569,90	781.317,82
01	201-Schätzung - Projektentwicklung	820,712	m ²	650,00	533.462,80	634.820,79
02	201-Schätzung - Projektentwicklung	820,712	m ²	150,00	123.106,80	146.497,09
201-Schätzung - Projektentwicklung					566.000,00	673.540,00
01	201-Schätzung - Projektentwicklung	1.000	St	0,00	0,00	0,00
02	201-Schätzung - Projektentwicklung	113.000	St	4.000,00	452.000,00	537.860,00
03	201-Schätzung - Projektentwicklung	114.000	St	1.000,00	114.000,00	135.660,00
201-Schätzung - Projektentwicklung					566.000,00	673.540,00

\ MENGEN- / KOSTENBERECHNUNG UND AUFMASSE

NUR DURCH EINGABE DER HAUPTBAUTEILE IM ENTWURFSMODELL VERFÜGBAR

Projekt: 2018-061 - Wohnanlage 18 WE mit TG ALLPLAN
V. 2018.02.01

Kostenermittlung

Mengen und Kosten

Währung in EUR

Pos.-Nummer	Bezeichnung	Menge	Einheit	EP (Brutto)	GB (Brutto)
200	200 - HERRICHTEN UND ERSCHLIEBUNG				
200.2	095 - ERSCHLIEBUNG				
200.2.2	ANSCHLUSSGEBÖHREN				
200.2.2.20	Anschluss Wasser / Abwasser	1,000	psch	1.872,50	1.872,50
200.2.2.30	Anschluss Telefon	1,000	psch	416,50	416,50
200.2.2.40	Anschluss Strom	1,000	psch	2.975,00	2.975,00
200.2.2	ANSCHLUSSGEBÖHREN			5.264,00	5.264,00
200.2	095 - ERSCHLIEBUNG				5.264,00
200	200 - HERRICHTEN UND ERSCHLIEBUNG				5.264,00
300	300 - BAUWERK BAUKONSTRUKTION				
300.2	000 - ERD-, BETON-, MAUERARBEITEN				
300.2.1	BAUSTELLENRICHTUNG				
300.2.1.10	Baustelleneinrichtung	1,000	psch	29.750,00	29.750,00
300.2.1.20	Gerüste, Bauebenen und Sicherungsarbeiten	1,000	psch	333,20	333,20
300.2.1.30	Schnurperlot, dauerhaft erstellen, vorhalten und entfernen	500,000	m	8,93	4.465,00
300.2.1.40	Bautomanschlus einrichten, vorhalten und entfernen	1,000	psch	1.428,00	1.428,00
300.2.1.50	Bewässeranschluss einrichten, vorhalten und entfernen	1,000	psch	535,50	535,50
300.2.1.60	Bautomanschlüsse vorhalten	20,000	Wo	35,70	714,00
300.2.1.70	Bewässeranschlüsse vorhalten	20,000	Wo	13,09	261,80
300.2.1.80	Baustellen-WC, Toiletten-Kabine	8,000	Mt	95,20	761,60
300.2.1.90	Waschraum WC-Anlagen, Benutzung durch AN	8,000	Mt	103,53	828,24
300.2.1.100	Bauzaun, h=2,00m	20,000	m	11,90	238,00
300.2.1.110	Bauzaun vorhalten	200,000	m/Wo	0,71	142,80
300.2.1.120	Montagegerüst im Aufzugschacht	1,000	psch	297,50	297,50
300.2.1.130	Tore im Bauzaun	1,000	St	101,15	101,15
300.2.1.150	Bautür verschließbar, 1-fügelig	2,000	St	226,10	452,20
300.2.1	BAUSTELLENRICHTUNG				40.306,43
300.2.4	OBERBODENARBEITEN				
300.2.4.20	Oberboden, d=20 cm abtragen und seitlich lagern	440,231	m2	2,14	942,98
300.2.4.50	Oberboden, d=20 cm abtragen, laden und entsorgen	440,231	m2	10,11	4.442,93
300.2.4.70	Oberboden, seitlich lagern, aufnehmen und einbauen	89,046	m3	15,47	1.362,07
300.2.4	OBERBODENARBEITEN				6.747,98
300.2.5	BAUGRUBENAUSSCHUB				
300.2.5.10	Baugrubenaushub BK 2-5 lösen und seitlich lagern	1.597,133	m3	5,96	9.502,95
300.2.5.150	Abtransport Baugrubenaushub BK 2-5 auf Deponie, seitlich lagern	1.279,434	m3	32,13	41.108,22
300.2.5.220	PE-Folie für Baugrubensicherung (Böschungssicherung)	460,804	m2	4,64	2.138,60
300.2.5	BAUGRUBENAUSSCHUB				52.749,77
300.2.8	BODENAUSSCHUB FÜR GRÄBEN, LEITUNGEN UND SCHÄCHTE				
300.2.8.20	Boden der Gräben lösen BK 2-5 m, t1,25 m	8,246	m3	45,22	372,99
300.2.8.40	Boden der Gräben lösen BK 2-5 m, t1,25-2,50 m	4,663	m3	47,60	221,98
300.2.8.70	Boden der Gräben lösen, laden und entsorgen BK 2-5 m, t1,25 m	0,610	m3	32,31	19,71
300.2.8.220	Verfüllen von Gräben mit beauftragtem Material	12,909	m3	15,47	199,71
300.2.8.200	Rohrgrabensohle, Bettung und Ummantelung herstellen	12,813	m3	65,45	838,62
300.2.8	BODENAUSSCHUB FÜR GRÄBEN, LEITUNGEN UND SCHÄCHTE				1.652,89
300.2.9	FILTER- und TRAGSCHICHTEN / VERFÜLLUNGEN IN GRÄBEN UN...				
300.2.9.20	Tragschicht mit Schotter unter Bodenplatte, 8-32, d= 15 cm	156,058	m3	71,40	7.501,94
300.2.9.150	Trennlage aus PE-Folie 0,3mm	350,196	m2	1,79	625,10
300.2.9.180	Trennlage aus PE-Folie 0,3mm	350,196	m2	2,38	833,48

The image shows three overlapping screenshots of the ALLPLAN software interface. The top screenshot displays a detailed list of materials and their costs, categorized by position number. The middle screenshot shows a summary table with columns for 'Menge in m3', '% von MF', and '% von BGF'. The bottom screenshot shows a detailed bill of materials (BOM) for a specific component, listing various materials and their quantities.

\ DIN276: STUFE 1 - 3

AUS DEM ENTWURFSMODELL MÖGLICH

Projekt: 2019-001 - Bürogebäude in Rottenburg		ALLPLAN	
Kostenermittlung: 2019001-Kostenermittlung DR276			
Kostenberechnung DIN276-1:2008-12			
Währung in EUR			
80	Bauweise	282.000 (FBG) m2	1.036,14
200	Herrichten und Erschließen	282.000 (FBG) m2	394,34
300	Bauwerk - Baukonstruktionen	2.282.334 (BR) m3	202,84
400	Bauwerk - Technische Anlagen	2.282.334 (BR) m3	45,31
500	Außenanlagen	845.325 (AUF) m2	6,08
600	Ausstattung und Kunstwerke	2.282.334 (BR) m3	1,42
700	Baunebenkosten	2.282.334 (BR) m3	64,71
Bauwerkskosten		685.121,89	796.253,38
Gesamtkosten		1.352.126,93	1.557.068,59

KG	Bezeichnung	Menge	Einheit
100	Grundstück	282.000 (FBG)	m2
200	Herrichten und Erschließen	282.000 (FBG)	m2
300	Bauwerk - Baukonstruktionen	2.282.334 (BR)	m3
400	Bauwerk - Technische Anlagen	2.282.334 (BR)	m3
500	Außenanlagen	845.325 (AUF)	m2
600	Ausstattung und Kunstwerke	2.282.334 (BR)	m3
700	Baunebenkosten	2.282.334 (BR)	m3
Bauwerkskosten			
Gesamtkosten			

Projekt: 2019-001 - Bürogebäude in Rottenburg		ALLPLAN	
Kostengruppenanalyse DIN276-1:2008-12			
Währung in EUR			
80	Bauweise	282.000 (FBG) m2	1.036,14
200	Herrichten und Erschließen	282.000 (FBG) m2	394,34
300	Bauwerk - Baukonstruktionen	2.282.334 (BR) m3	202,84
400	Bauwerk - Technische Anlagen	2.282.334 (BR) m3	45,31
500	Außenanlagen	845.325 (AUF) m2	6,08
600	Ausstattung und Kunstwerke	2.282.334 (BR) m3	1,42
700	Baunebenkosten	2.282.334 (BR) m3	64,71
Bauwerkskosten		685.121,89	796.253,38
Gesamtkosten		1.352.126,93	1.557.068,59

KG	Bezeichnung	Menge	Einheit
100	Grundstück	282.000 (FBG)	m2
200	Herrichten und Erschließen	282.000 (FBG)	m2
300	Bauwerk - Baukonstruktionen	2.282.334 (BR)	m3
400	Bauwerk - Technische Anlagen	2.282.334 (BR)	m3
500	Außenanlagen	845.325 (AUF)	m2
600	Ausstattung und Kunstwerke	2.282.334 (BR)	m3
700	Baunebenkosten	2.282.334 (BR)	m3
Bauwerkskosten			
Gesamtkosten			

Projekt: 2019-001 - Bürogebäude in Rottenburg		ALLPLAN	
Kostengruppenanalyse DIN276-1:2008-12			
Währung in EUR			
80	Bauweise	282.000 (FBG) m2	1.036,14
200	Herrichten und Erschließen	282.000 (FBG) m2	394,34
300	Bauwerk - Baukonstruktionen	2.282.334 (BR) m3	202,84
400	Bauwerk - Technische Anlagen	2.282.334 (BR) m3	45,31
500	Außenanlagen	845.325 (AUF) m2	6,08
600	Ausstattung und Kunstwerke	2.282.334 (BR) m3	1,42
700	Baunebenkosten	2.282.334 (BR) m3	64,71
Bauwerkskosten		685.121,89	796.253,38
Gesamtkosten		1.352.126,93	1.557.068,59

KG	Bezeichnung	Menge	Einheit
100	Grundstück	282.000 (FBG)	m2
200	Herrichten und Erschließen	282.000 (FBG)	m2
300	Bauwerk - Baukonstruktionen	2.282.334 (BR)	m3
400	Bauwerk - Technische Anlagen	2.282.334 (BR)	m3
500	Außenanlagen	845.325 (AUF)	m2
600	Ausstattung und Kunstwerke	2.282.334 (BR)	m3
700	Baunebenkosten	2.282.334 (BR)	m3
Bauwerkskosten			
Gesamtkosten			

Projekt: 2019-001 - Bürogebäude in Rottenburg		ALLPLAN	
Kostengruppenanalyse DIN276-1:2008-12			
Währung in EUR			
80	Bauweise	282.000 (FBG) m2	1.036,14
200	Herrichten und Erschließen	282.000 (FBG) m2	394,34
300	Bauwerk - Baukonstruktionen	2.282.334 (BR) m3	202,84
400	Bauwerk - Technische Anlagen	2.282.334 (BR) m3	45,31
500	Außenanlagen	845.325 (AUF) m2	6,08
600	Ausstattung und Kunstwerke	2.282.334 (BR) m3	1,42
700	Baunebenkosten	2.282.334 (BR) m3	64,71
Bauwerkskosten		685.121,89	796.253,38
Gesamtkosten		1.352.126,93	1.557.068,59

KG	Bezeichnung	Menge	Einheit
200	Herrichten und Erschließen	282.000 (FBG)	m2
210	Herrichten		
200	Herrichten und Erschließen	282.000 (FBG)	m2
300	Bauwerk - Baukonstruktionen	2.282.334 (BR)	m3
310	Baugrube		
320	Gründung		
330	Außenwände		
340	Innenwände		
350	Decken		
360	Dächer		
390	Sonstige Maßnahmen f. Baukonstruktionen		
300	Bauwerk - Baukonstruktionen	2.282.334 (BR)	m3
400	Bauwerk - Technische Anlagen	2.282.334 (BR)	m3
410	Abwasser-, Wasser-, Gasanlagen		
420	Wärmeversorgungsanlagen		
440	Starkstromanlagen		
450	Fernmelde- und informationstechn. Anlagen		
400	Bauwerk - Technische Anlagen	2.282.334 (BR)	m3

Projekt: 2019-001 - Bürogebäude in Rottenburg		ALLPLAN	
Kostengruppenanalyse DIN276-1:2008-12			
Währung in EUR			
80	Bauweise	282.000 (FBG) m2	1.036,14
200	Herrichten und Erschließen	282.000 (FBG) m2	394,34
300	Bauwerk - Baukonstruktionen	2.282.334 (BR) m3	202,84
400	Bauwerk - Technische Anlagen	2.282.334 (BR) m3	45,31
500	Außenanlagen	845.325 (AUF) m2	6,08
600	Ausstattung und Kunstwerke	2.282.334 (BR) m3	1,42
700	Baunebenkosten	2.282.334 (BR) m3	64,71
Bauwerkskosten		685.121,89	796.253,38
Gesamtkosten		1.352.126,93	1.557.068,59

KG	Bezeichnung	Menge	Einheit
100	Grundstück	282.000 (FBG)	m2
200	Herrichten und Erschließen	282.000 (FBG)	m2
300	Bauwerk - Baukonstruktionen	2.282.334 (BR)	m3
400	Bauwerk - Technische Anlagen	2.282.334 (BR)	m3
500	Außenanlagen	845.325 (AUF)	m2
600	Ausstattung und Kunstwerke	2.282.334 (BR)	m3
700	Baunebenkosten	2.282.334 (BR)	m3
Bauwerkskosten			
Gesamtkosten			

Projekt: 2019-001 - Bürogebäude in Rottenburg		ALLPLAN	
Kostengruppenanalyse DIN276-1:2008-12			
Währung in EUR			
80	Bauweise	282.000 (FBG) m2	1.036,14
200	Herrichten und Erschließen	282.000 (FBG) m2	394,34
300	Bauwerk - Baukonstruktionen	2.282.334 (BR) m3	202,84
400	Bauwerk - Technische Anlagen	2.282.334 (BR) m3	45,31
500	Außenanlagen	845.325 (AUF) m2	6,08
600	Ausstattung und Kunstwerke	2.282.334 (BR) m3	1,42
700	Baunebenkosten	2.282.334 (BR) m3	64,71
Bauwerkskosten		685.121,89	796.253,38
Gesamtkosten		1.352.126,93	1.557.068,59

KG	Bezeichnung	Menge	Einheit
300	Bauwerk - Baukonstruktionen	2.282.334 (BR)	m3
310	Baugrube		
311	Baugrubenerstellung	408,389	m3
311	Baugrubenerstellung	325,820	m3
311	Baugrubenerstellung	256,444	m3
319	Baugrupe, sonstiges	216,091	m2
319	Baugrupe, sonstiges		
310	Baugrupe		
320	Gründung		
322	Fischgründungen		
322	Einschulament Stahlbeton C 20/25, XC 2	8,000	m3
322	Fundamentabstahlung ein- oder doppelhäufig für S...	137,855	m2
322	Streifenfundament Stahlbeton C 20/25, XC 2	65,133	m3
322	Boden für Fundamente lösen und seitlich lagern, B...	143,367	m3

\ LEISTUNGSVERZEICHNISSE

SÄMTLICHER GEWERKE ALS ROH-LV'S – AUF WUNSCH BEPREIST UND BEREITS IM ENTWURF

08.05 DECKEN

08.05.50 Deckenplatte als Elementdecke, Stb C 20/25, XC1, d=20 cm (4+16cm)

Teilelementierte Decken (Filigrandecken), bestehend aus Elementtafeln, Passstücken, Gitterträgern und Montageunterstützungen inkl. Deckenbeton, sowie der notwendigen Unterstützungen. Deckenrandabschalung, Bewehrung in gesonderter Position. Einschl. höhengleiche Fugenausbildung für bauseitige Fugenspachtelung. Höhe der Unterseite bis 3,50m. Deckenstärke: 20cm
Beton: C20/25

Menge	Einheit	Einheitspreis
1.559,348	m2	EP 52,00

08.05.320 Ortbetondecke Stahlbeton inkl. Schalung, C 20/25, XC 1, d=20 cm

Deckenplatte in Ortbeton, Unterseite waagrecht, obere Betonfläche waagrecht einschl. Schalung mit ungeordneten Stößen, glatte, absatzfreie und geschlossene Oberfläche. Inkl. aller Unterstützungen. Stirnschalung und Bewehrung in gesonderter Position. Höhe der Unterseite bis 3,50 m Deckenstärke: 20cm
Beton: C20/25

Menge	Einheit	Einheitspreis	Gesamtbetrag
35,819	m2	EP 44,00	1.576,04

Leistungsverzeichnis

Projekt: 15067-Q1 - Muggenport Neu
Auszeichnung: 00 - 00 - 00 - BETON-MAUERARBEITEN

Projekt-Daten
Projektnummer: 2015-04-01
Projektbezeichnung: Wohnanlage mit Tiefgarage

LV-Daten
LV-Nummer: 005
LV-Bezeichnung: 000 - ERD-, BETON-, MAUERARBEITEN

Abgeleitet von:
Name: DACODA GmbH
Straße: Fels-Winkel Straße 32
Ort: 72108 Rottenburg

Auftraggeber:
Firma: m3-Architekten
Straße: Planerstraße 1
Ort: Weilerdingen

Summe
Gesamtsumme netto
Gesamtsumme brutto

Druckdatum: 09.09.2015

Zusammenstellung

01.01	BAUSTELLENRICHTUNG	18.660,00
01	BAUSTELLENRICHTUNG	18.660,00
02.02	OVERBODENARBEITEN	4.138,18
02.03	BAUGRÜBENAUSBOH	33.152,80
02.06	BODENAUSBOH FÜR GRÄBEN, LEITUNGEN UND SCHÄCH	1.109,70
02.07	FILTER- UND TRAGSCHICHTEN / VOLLFÜLLUNGEN IN GRÄ	11.992,14
02	ERDARBEITEN	56.992,82
05.01	SCHÄCHTE UND SCHACHTABDECKUNGEN	1.429,00
05.02	ABWASSERLEITUNGEN	4.397,14
05.04	ANLAUFE, ENTWASSERUNGSRINNEN, RÜCKSTAUKLAPPEI	638,50
05.05	SONSTIGE LEISTUNGEN	670,00
05	ENTWASSERUNGSKANALARBEITEN	7.144,64
06.02	ABDICHTUNGEN	7.634,70
06.03	DRÄNARBEITEN UND DÄMMUNGEN IM ERDBEREICH	9.341,94
06	ABDICHTUNGS- UND DRÄNARBEITEN	16.976,64
07.05	MAUERWERK AUS ZIEGEL	95.163,54
07.07	SCHNITTSTREIFENLAGEN	4.248,13
07.08	MAUERWERK ZULAGEN	27.645,42
07	MAUERARBEITEN	127.076,09
08.03	GRÜNDUNGEN UND BODENPLATTEN	39.160,79
08.04	WÄNDE UND STÜTZEN	43.574,14
08.05	DECKEN	92.798,24
08.06	GEWELDE UNTER- UND OBERZÜGE	21.743,87
08.07	TREPPEN	8.048,00
08.08	FERTIGTEILELEMENTE	6.363,00
08.09	BEWEHRUNG / EINSBAUTEILE / DÄMMSCHICHTEN	196.073,38
08	BETON- UND STAHLBETONARBEITEN	407.650,93
09.01	REGIEARBEITEN	823,40
09	REGIEARBEITEN	823,40
	Gesamtsumme netto	626.694,52
	19,00 % Umsatzsteuer	626.694,52
	Gesamtsumme brutto	738.626,48

Druckdatum: 09.09.2015

Zusammenstellung

01.01	BAUSTELLENRICHTUNG	18.660,00
01	BAUSTELLENRICHTUNG	18.660,00
02.02	OVERBODENARBEITEN	4.138,18
02.03	BAUGRÜBENAUSBOH	33.152,80
02.06	BODENAUSBOH FÜR GRÄBEN, LEITUNGEN UND SCHÄCH	1.109,70
02.07	FILTER- UND TRAGSCHICHTEN / VOLLFÜLLUNGEN IN GRÄ	11.992,14
02	ERDARBEITEN	56.992,82
05.01	SCHÄCHTE UND SCHACHTABDECKUNGEN	1.429,00
05.02	ABWASSERLEITUNGEN	4.397,14
05.04	ANLAUFE, ENTWASSERUNGSRINNEN, RÜCKSTAUKLAPPEI	638,50
05.05	SONSTIGE LEISTUNGEN	670,00
05	ENTWASSERUNGSKANALARBEITEN	7.144,64
06.02	ABDICHTUNGEN	7.634,70
06.03	DRÄNARBEITEN UND DÄMMUNGEN IM ERDBEREICH	9.341,94
06	ABDICHTUNGS- UND DRÄNARBEITEN	16.976,64
07.05	MAUERWERK AUS ZIEGEL	95.163,54
07.07	SCHNITTSTREIFENLAGEN	4.248,13
07.08	MAUERWERK ZULAGEN	27.645,42
07	MAUERARBEITEN	127.076,09
08.03	GRÜNDUNGEN UND BODENPLATTEN	39.160,79
08.04	WÄNDE UND STÜTZEN	43.574,14
08.05	DECKEN	92.798,24
08.06	GEWELDE UNTER- UND OBERZÜGE	21.743,87
08.07	TREPPEN	8.048,00
08.08	FERTIGTEILELEMENTE	6.363,00
08.09	BEWEHRUNG / EINSBAUTEILE / DÄMMSCHICHTEN	196.073,38
08	BETON- UND STAHLBETONARBEITEN	407.650,93
09.01	REGIEARBEITEN	823,40
09	REGIEARBEITEN	823,40
	Gesamtsumme netto	626.694,52
	19,00 % Umsatzsteuer	626.694,52
	Gesamtsumme brutto	738.626,48

Druckdatum: 09.09.2015

\ RANGLISTE / TOP TEN – POSITIONEN

KOSTENTREIBER ERKENNEN UND VERMEIDEN – ABGESTIMMT AUF DAS PROJEKT

DIACODA GmbH Projekt: 2015-008-V2 - Wohnanlage 18 Wohneinheiten mit Tiefgarage-V2 Kostenanalyse: Rangliste Positionen Währung in EUR Gesamtsumme: 1.632.345,96					ALLPLAN DESIGN2COST Gesamtsumme: 1.632.345,96				
Pos.-Nummer	Bezeichnung	Menge	Einheit	EP	Betrag	%-Gewichtung	%-kumuliert		
08.05.50	Deckenplatte als Elementdecke, Stb C 20/25, XC1, d=20 cm (4+16cm)	1.559,348	m2	52,00	81.086,10	4,97	4,97		
08.09.180	Betonstahlmatten IV M (500/550), als Lagermatten, geschweißt	47.856,158	kg	1,35	64.605,81	3,96	8,93		
08.09.300	Kragplattendämmelement, Schöck Isokorb Typ KX 12/8 Länge 1,00m	367,170	m	167,00	61.317,39	3,76	12,68		
08.09.30	Betonstahl IV S (500/550)	34.326,022	kg	1,35	46.340,13	2,84	16,43		
08.200	Stahlträger mittlerer Standard	166,467	m	250,00	41.616,75	2,55	21,82		
02.90	CK-Metallständerwand, d=100 mm, 2x12,5mm beids., MW 40mm	740,997	m2	55,00	40.754,84	2,50	24,32		
04.50	Fertigparkett mittlerer Standard	622,695	m2	64,00	39.852,48	2,44	26,76		
04.80	Wärmegewissungsmaß	299,170	m2	85,00	25.860,70	1,58	29,15		
07.05.1960	Planzeigel POROTON®-T14@ d= 24 cm	886,958	m2	69,00	61.200,10	3,75	33,25		
14.20	Betonstahl IV S (500/550)	34.326,022	kg	1,35	46.340,13	2,84	39,27		
02.03.150	Abtransport Baugrubenaushub BK 2-5 auf Deponie, seitlich lagernd	1.335,459	m3	20,00	26.709,18	1,64	41,91		
02.40	Vollwartung nach Gewährleistungszeit Aufzug	10,000	Jr	2.570,00	25.700,00	1,57	43,48		
04.10	Doppel-Stahlz Stb-Decke	335,056	m2	75,00	25.129,20	1,54	45,02		
14.50	Fußbodenheizungrohr mit Verlegeabstand 100mm inkl. Tacker-Heizrohrhalter	1.040,685	m2	22,50	23.415,41	1,43	46,45		
03.20	Wandfliesen mittlerer Standard (Materialpreis bis 30,- EUR/m2)	317,155	m2	70,00	22.200,85	1,36	47,81		
07.02.20	Beläge Außenbereich mittlerer Standard (Materialpreis bis 30,- EUR/m2)	483,746	m2	45,00	21.768,57	1,33	49,14		
02.480	Gipswandputz, d=10 mm, einlagig	1.930,262	m2	11,20	21.618,93	1,32	50,46		
08.09.590	CE-Decke, Deckenplatte, Typ HDB - 12/205 - 2/280	580,000	St	32,00	18.560,00	1,14	51,60		
02.03.30	Naturstein-Bodenbelag mittlerer Standard d=... mm (Materialpreis bis 70,- EUR/m2)	168,679	m2	104,00	17.542,62	1,07	52,67		
08.03.390	Bodenplatte Stahlbeton C 20/25, d= 25 cm	514,441	m2	34,00	17.490,99	1,07	53,74		
08.04.100	Wand Stahlbeton inkl. Schalung C 20/25, XC1, d= 30 cm	217,489	m2	79,00	17.181,63	1,05	54,79		
04.410	CAF-Fließestrich als Heizestrich	1.041,021	m2	16,00	16.656,34	1,02	55,81		
03.70	flex. Kunststoffpanzerrohr, EN 20	5.429,500	m	3,00	16.288,50	1,00	56,81		
04.20	Bodenfliesen mittlerer Standard	239,952	m2	64,00	15.356,93	0,94	57,75		
05.30	Raufasertapete mittelfein, weiß, an Wänden	2.754,908	m2	4,75	13.085,81	0,80	58,55		
06.50	Dispersionsfarbanstrich Tapete, 2-fach, Farbe: weiß oder leicht getönt	2.739,499	m2	4,50	12.327,75	0,76	59,31		
05.60	Luft-Wasser-Wärmepumpe Kompaktgerät 13,7 kW, ohne Speicher	1,000	St	12.000,00	12.000,00	0,74	60,05		
07.370	Regelung McCrax (honeywell)	3,000	St	4.000,00	12.000,00	0,74	60,79		
04.290	Schweizer weiß lackiert 87.52	13,000	St	880,00	11.440,00	0,70	61,49		
02.1160	Wohnungseingangstür weiß, 12.000 St	12,000	St	720,00	10.800,00	0,66	62,15		
02.480	Kunststoff-Fenster 3-füßig, 6.902,00 St	6.902,00	St	902,00	10.824,00	0,66	62,81		
08.03.380	Bodenplatte Stahlbeton C 20/25, d= 25 cm	375,797	m2	28,00	10.522,32	0,64	63,45		
14.50	Lieferung, Montage sowie Einbau	12,000	St	800,00	10.200,00	0,62	64,07		
07.08.500	Öffnung überdecken mit POR.	124,225	m	78,00	9.689,55	0,59	64,66		
08.04.180	Wand Stahlbeton C 20/25, XC1, d= 30 cm	85,478	m2	98,00	8.376,94	0,51	65,17		
08.03.150	Stahlbeton C 20/25, XC1, d= 30 cm	890,238	m2	8,50	7.567,02	0,46	65,63		
07.440	Wärmegewissungsmaß	15,000	St	500,00	7.500,00	0,46	66,09		
08.06.130	Stahlbeton für Untere-Überzug	24,785	m2	300,00	7.435,50	0,46	66,55		
02.20	Verdichtungsvollung, Füll.	36.841,800	m2	0,20	7.328,32	0,45	67,00		
07.70	Dauerelastische Fuge, Fugenk.	1.927,256	m	3,80	7.323,95	0,45	67,45		
03.330	Uw-Wert 1.1 Wm²K der Fenster	208,557	m2	35,00	7.299,50	0,45	67,90		
04.50	Dispersionsfarbanstrich, 2-fach	1.597,501	m2	4,50	7.193,10	0,44	68,34		
08.05.850	Kragplatte als Elementdecke	101,333	m2	70,45	7.138,91	0,44	68,78		
01.30	Fassadenputz, Lastklasse 3	1.911,987	m2	6,00	7.091,92	0,43	69,21		
08.06.140	Schalung für Unterzug aus W.	88,234	m2	80,00	7.059,52	0,43	69,64		
08.07.90	Fertigputz-Treppenaufbau	64,000	St	110,00	7.040,00	0,43	70,07		
01.350	Au-Rollblech, Rohkornmaß 6.0	10,000	St	700,00	7.000,00	0,43	70,50		
07.140	Kombiblock 1x5 1000/220	2,000	St	3.500,00	7.000,00	0,43	70,93		
05.150	Verklebung des Fertigparketts	622,695	m2	10,50	6.538,30	0,40	71,33		
03.190	Wärmegewissungsmaß EPS 035 DE	856,298	m2	7,40	6.336,61	0,39	71,72		
02.1160	Schüsselfenster innen, Putz	1.194,594	m	5,20	6.211,88	0,38	72,10		
02.20	Haus-Eingangstür mittlerer Standard	2,000	St	3.100,00	6.200,00	0,38	72,48		
04.2620	Außenputz d= 20mm, 2-lagig	202,881	m2	30,50	6.187,87	0,38	72,86		
02.220	Kunststoff-Fenster 2-füßig, 3.013,00 St	3.013,00	St	2.078,50	6.156,50	0,38	73,24		
08.04.80	Wand Stahlbeton inkl. Schalung	83,798	m2	73,00	6.117,25	0,37	73,61		
07.08.200	Rollabakten alle Längen, ...	70,875	m	85,00	6.024,38	0,37	73,98		

\ VARIANTENVERGLEICHE

KOSTENVERFOLGUNG ZWISCHEN LEISTUNGSPHASEN ODER VARIANTEN MÖGLICH

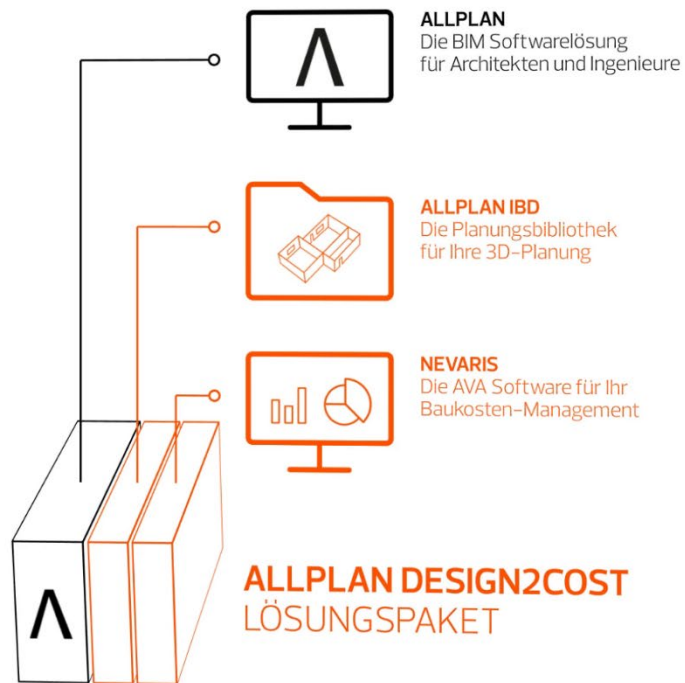
DACODA GmbH
Projekt:
Variantenvergleich: Projektübergreifend

Variantenvergleich Mengen und Kosten
Währung in EUR
2015-008-V1 Wohnanlage 18 Wohneinheiten mit Tiefgarage
2015-008-V2 Wohnanlage 18 Wohneinheiten mit Tiefgarage-V2

ALLPLAN
DESIGN2COST

TL-Nummer	Bezeichnung	Wohnanlage 18 Wohneinheiten mit Tiefga...			Wohnanlage 18 Wohneinheiten mit Tiefga...		
		Menge	Betrag	Differenz	Menge	Betrag	Differenz
	Gesamtsumme		1.892.357,51		1.838.106,96	-54.250,55	
000.0	BAUSTELLENEINRICHTUNG		6.445,00		10.235,00	3.790,00	
000.01	BAUSTELLENEINRICHTUNG		6.445,00		10.235,00	3.790,00	
000.010010	Baustelleneinrichtung	1,000	4.000,00		1,000	4.500,00	500,00
000.010030	Schnurgerüst, dauerhaft erstellen, vorhalten und entfernen	50,000	375,00		500,000	3.750,00	3.375,00
000.010035	Baustromanschluss einrichten, vorhalten und entfernen	1,000	350,00		1,000	350,00	
000.010040	Bauwasseranschluss einrichten, vorhalten und entfernen	1,000	150,00		1,000	150,00	
000.010050	Baustromanschlüsse vorhalten	20,000	160,00		20,000	160,00	
000.010060	Bauwasseranschlüsse vorhalten	20,000	160,00		20,000	160,00	
000.010065	Baustellen-WC, Toiletten-Kabine	8,000	640,00		7,000	560,00	-80,00
000.010080	Bauzaun, h=2,00m	20,000	160,00		20,000	160,00	
000.010090	Bauzaun vorhalten	200,000	20,00		150,000	15,00	-5,00
000.010110	Tore im Bauzaun	1,000	50,00		1,000	50,00	
000.010130	Bautür verschiebbar, 1-flügelig	2,000	380,00		2,000	380,00	
001.01	FASSADENGERÜSTE		11.742,18			11.742,18	
001.010010-Last...	Fassadengerüst, Lastklasse 3	1.181,987	7.091,92		1.181,987	7.091,92	
001.010040-Kon...	Konsolenausleger mit Belag, Breite bis 50 cm	424,928	4.249,28		424,928	4.249,28	
001.010070-Dac...	Zulage Dachfanggerüst für Arbeitsgerüst	33,985	50,98		33,985	50,98	
001.010075-Ger...	Umbau Gerüst	1,000	350,00		1,000	350,00	
001.02	VERLÄNGERUNG DER VORHALTEZEIT FÜR GERÜSTEILE		7.710,76			7.710,76	
001.020010-Last...	Verlängerung Vorhaltung, Fassadengerüst, b= 0,7m, Gerüstgruppe 3, Putzfassade	36.641,601	7.328,32		36.641,601	7.328,32	
001.020030-Kon...	Verlängerung Vorhaltung, Konsolenausleger mit Belag bis 50 cm	2.549,569	382,44		2.549,569	382,44	
002	ERDARBEITEN		50.392,82			50.354,64	-38,18
002.02	OBERBODENARBEITEN		4.138,18			4.100,00	-38,18
002.020010-20	Oberboden, d=20 cm abtragen und seitlich lagern	440,231	792,42		450,000	810,00	17,58
002.020030-20	Oberboden, d=20 cm abtragen, laden und entsorgen	440,231	2.201,16		450,000	2.250,00	48,84
002.020050	Oberboden, seitlich lagern, aufnehmen und einbauen	88,046	1.144,60		80,000	1.040,00	-104,60
002.03	BAUGRUBENAUSHUB		33.152,80			33.152,80	
002.030010-2-5	Baugrubenaushub BK 2-5 lösen und seitlich lagern	1.693,660	4.572,88		1.693,660	4.572,88	
002.030030-2-5	Abtransport Baugrubenaushub BK 2-5 auf Deponie, seitlich lagern	1.335,459	26.709,18		1.335,459	26.709,18	

\ DESIGN2COST BAUSTEINE



**Zum 12. Mal in Folge TÜV-Süd-zertifiziert
für VOB-konforme Mengenermittlung
ausgewählter Bauteile
als einziges Unternehmen in der Branche**

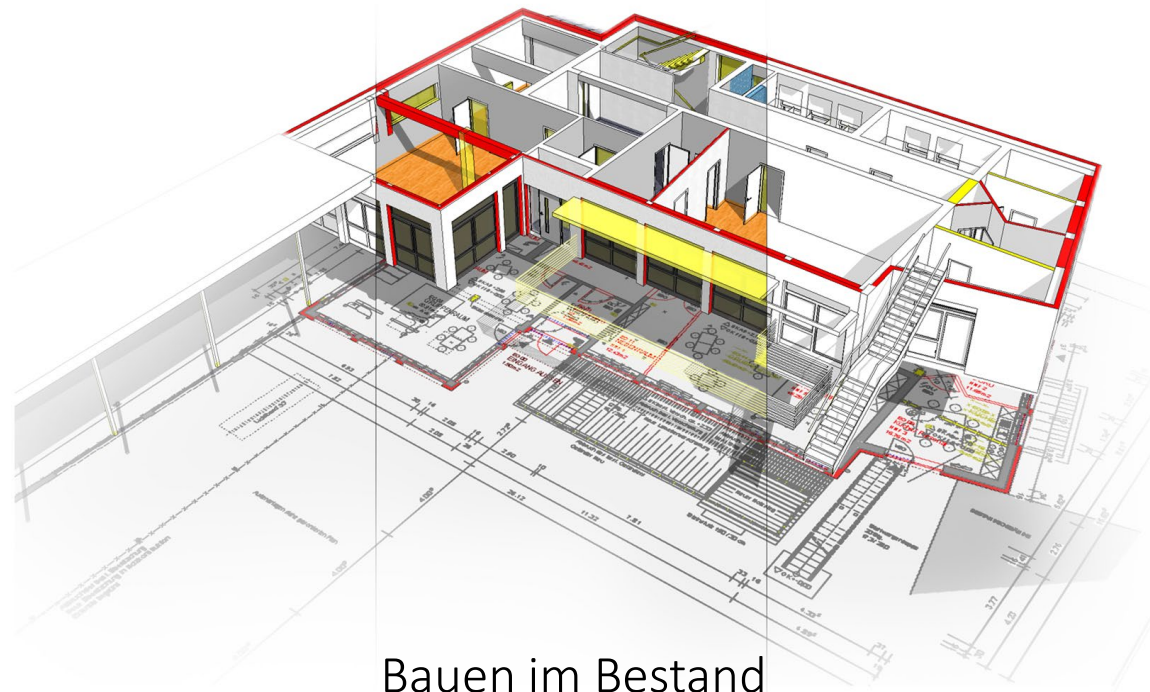
\ DESIGN2COST LÖSUNGEN



Hochbau

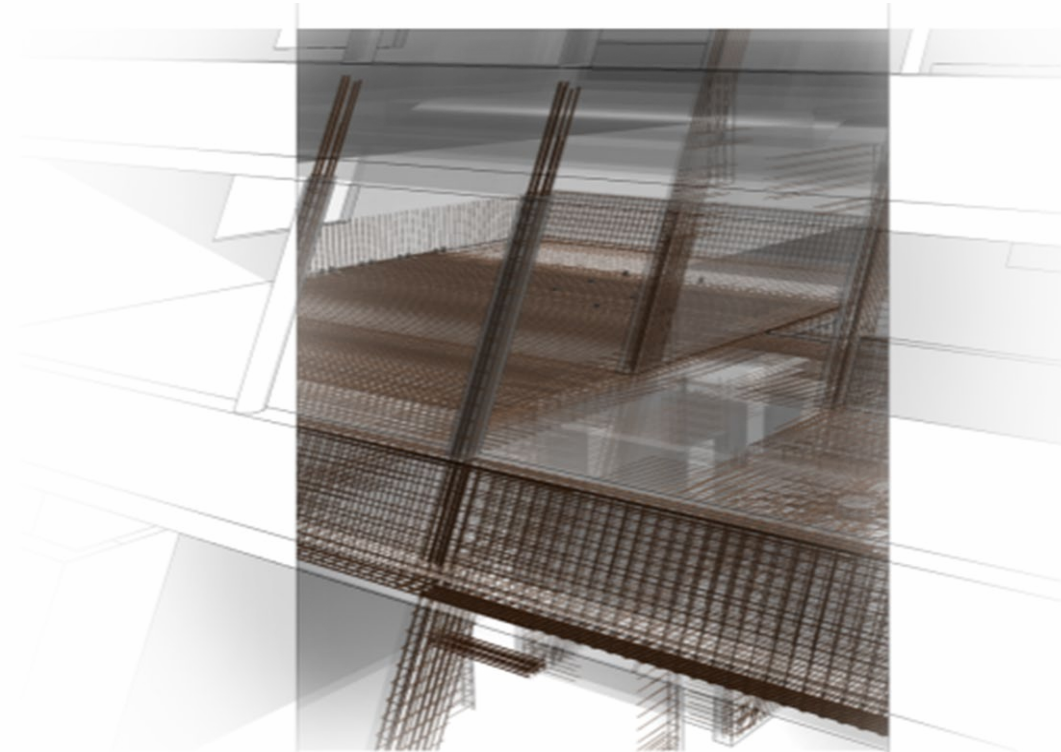


\ DESIGN2COST LÖSUNGEN



Bauen im Bestand

\ DESIGN2COST LÖSUNGEN



Ingenieurbau

\ DESIGN2COST LÖSUNGEN



Industrie- / Gewerbebau