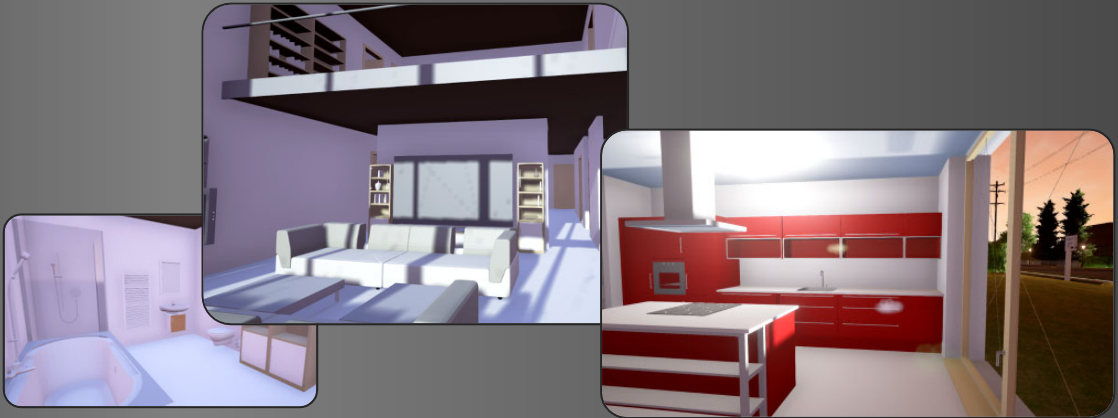


## DER LEISTUNGSUMFANG



Mit AX3000 VR ist es mit der ONE-KLICK Methode einfach möglich, sich ohne Aufwand aus einem 3D Gebäudeentwurf, in die Realität zu beamen. Ein interaktives 3D Modell, durch das Sie sich immer wieder beliebig frei bewegen können. Teure Renderings sind in Zukunft nicht mehr notwendig. Die Präsentation Ihres Architekturmodells gestaltet sich so zu einem Erlebnis für den Betrachter, da ein direktes Raumgefühl vermittelt wird. Mit Funktionen ist es möglich, Zustände wie Sonnen- bzw. Schattenwirkungen zu simulieren sowie Veränderungen von Materialien durchzuführen, um diese direkt realistisch darzustellen. Ein ultimatives Erlebnis dazu, bietet die VR-Brille. Ein wesentlicher Vorteil ist die direkte Anbindung an die Plattform von BIMPLUS. Architekturdaten aus den verschiedensten CAD Systemen können, ohne weitere Aufbereitung, direkt verwendet werden.



Nach dem Generieren des VR-Modells kann dieses ohne Aufbereiten der Daten sofort begangen werden. Das Gebäude kann in verschiedene Umgebungsszenarien visualisiert werden. Eine Simulation des Sonnenverlaufes ist ebenso möglich wie eine Anpassung der Texturen.



Die Bewegung im Modell kann entweder über die Tastatur oder über ein optionales Gamepad erfolgen. Dies gilt auch für alle weiteren Funktionen.



Mit einer VR-Brille stehen Sie auf Knopfdruck in ihrem Modell.  
 OCULUS Rift® (empfohlen)  
 HTC VIVE® (optional)  
 Die Bedienbarkeit der Funktionen ist auch in diesem Modus sichergestellt.

### Technische Mindestanforderungen

3 x USB 3.0 / Grafikkarte: NVIDIA GTX 970 oder AMD Radeon R9 290  
Prozessor: Intel i5-4590 / Arbeitsspeicher: 8GB+ RAM  
 Näheres entnehmen Sie bitte der [OCULUS Rift®](#) oder [HTC VIVE®](#) Webseite.





## Preisinformation AX3000 VR

**AX3000 Virtual Reality**  
inkl. Updates und Upgrades

**€ 990,- | Jahr\***

\*Abrechnung im Vorhinein | Abonnement 1 Jahr Mindestlaufzeit  
Zahlungsweise: im Voraus, 10 Tage netto Kassa

Kündigung 3 Monate vor Ablauf der Jahresfrist, ansonsten automatische Verlängerung um 1 Jahr

	<p>Mit einer VR-Brille stehen Sie auf Knopfdruck in ihrem Modell.  <b>OCULUS Rift®</b> (empfohlen)  <b>HTC VIVE®</b> (optional)          Die Bedienbarkeit der Funktionen ist auch in diesem Modus sichergestellt.</p>
	<p>3 x USB 3.0 / <u>Grafikkarte</u>: NVIDIA GTX 970 oder AMD Radeon R9 290  <u>Prozessor</u>: Intel i5-4590 / <u>Arbeitsspeicher</u>: 8GB+          Näheres entnehmen Sie bitte der <a href="#">OCULUS Rift®</a>          oder <a href="#">HTC VIVE®</a> Webseite.</p>

**Fax: +43 4242 27876-30**

**Email: [info@ax3000-group.de](mailto:info@ax3000-group.de)**

Stempel

\_\_\_\_\_  
Datum/Unterschrift

\_\_\_\_\_  
E-Mail

\_\_\_\_\_  
Firma

\_\_\_\_\_  
Name/Vorname

\_\_\_\_\_  
Straße

\_\_\_\_\_  
PLZ/Ort

\_\_\_\_\_  
Telefon

\_\_\_\_\_  
Fax

**EDV-Software-Service GmbH & Co. KG**  
 Bahnhofstraße 8  
 A- 9500 Villach  
 T +49 89 92793 8925  
 E [info@ax3000-group.de](mailto:info@ax3000-group.de)  
 W [www.ax3000-group.de](http://www.ax3000-group.de)