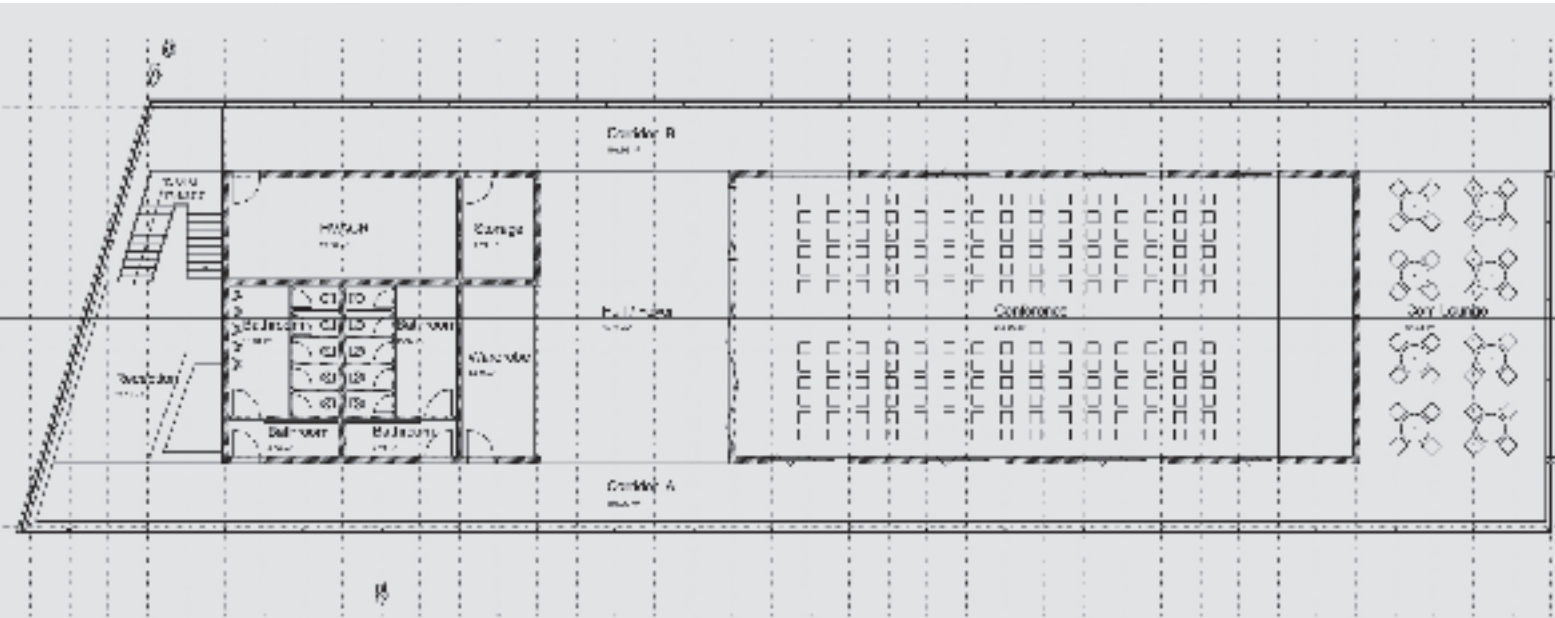
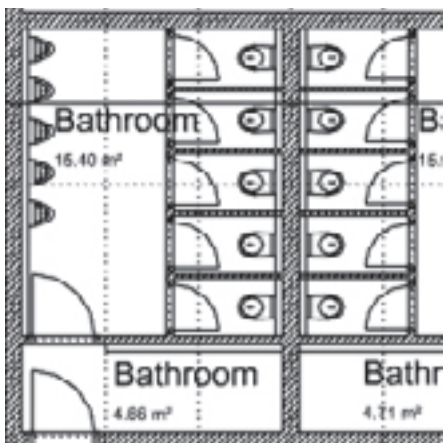


DER LEISTUNGSUMFANG



Allplan Basis ist die kostengünstige und speziell für das Bauwesen konzipierte CAD-Einstiegslösung zur Erstellung aussagekräftiger Planunterlagen. Allplan Basis eignet sich bestens für Handwerksbetriebe, Planungsbüros, Generalunternehmern, Behörden und bauausführenden Firmen, die nicht in 3D arbeiten wollen oder müssen, jedoch trotzdem eine professionelle und ausbaubare CAD-Lösung einsetzen wollen.



BESTER BEDIENKOMFORT

Windowskonforme Standards helfen Ihnen beim schnellen Einstieg. Dann steigern ausgereifte Werkzeuge rasch den Workflow und unterstützen Ihre Arbeitsweise.

VON DER KONSTRUKTION BIS ZUM LAYOUT

Für Eingabe- und Werkplanung einerseits, Wettbewerbspläne und Exposés mit hochwertigem Layout andererseits – für alle diese Aufgaben hat Allplan die optimalen Werkzeuge.

PERFEKTER DATENAUSTAUSCH

Für die Zusammenarbeit mit Planungspartnern bietet Allplan Basis eine große Auswahl an Schnittstellen – von DGN, DWG, IFC bis zu einer Vielzahl an Pixelformaten.

ALLPLAN BASIS IM ÜBERBLICK

Schnelles Einarbeiten und Steigern des Workflows

Die Nutzeroberfläche mit intuitiven Paletten ist frei konfigurierbar, die Bedienung funktioniert mit Drag & Drop, Griffen, Kontextmenüs und windowskonformen Shortcuts. Eine sehr zügige Elementerzeugung bietet die rechte Maustaste in den visuellen Assistenten. Den Format-Pinsel nutzen Sie zum schnellen Übertragen von Elementformaten. Auch gescannte Pläne lassen sich komfortabel einbinden und bearbeiten.

Umfangreiche Konstruktionswerkzeuge

Eine intelligente Komfort-Punkteingabe ermöglicht das Zeichnen mit wenigen Klicks. Das Paket bietet praxiserrechte Konstruktionshilfen wie maßstabsdynamische Raster, Achsraster für Gebäude und Hilfskonstruktionen. Füllflächen, Schraffuren, Muster und Pixelflächen lassen sich dank automatischer Geometrieerkennung schnell zeichnen. Ausgekreuzte Abbruchlinien für Umbau-Planungen sind als Strichart verfügbar. Dämmungen, Sperrschichten usw. fügen Sie als Musterlinien ein. Die assoziative Bemaßung bietet die Maßzahl-Position nach einstellbaren Regeln (z.B. DIN, SIA) und eine Fehlersuche-Funktion.

Professionelles Layout und Design

Kombinieren Sie in kürzester Zeit Zeichnungen, Bilder und Texte für herausragende Pläne, Bautafeln und Exposés. Funktionen zum Ausrichten und Verteilen von Elementen unterstützen Ihr professionelles Design. Es stehen umfangreiche Symbole (z.B. Möbel, Autos und Bäume) und Texturen bereit. Letztere können Sie für realitätsnahe Akzente verwenden, ebenso wie Füllflächen mit Farbverlauf und Transparenz z.B. für Lichtverläufe. Auch eine Tiefenstaffelung von Elementen ist möglich. Texte und Maßzahlen können für eine bessere Erkennbarkeit über Mustern usw. freigestellt werden. Layouts können sowohl in Graustufen als auch farbig angezeigt werden.

Effizienter Datenaustausch per PDF

Für die effiziente Kommunikation mit Ihren Auftraggebern können Sie Pläne im PDF-Format nutzen. Für Archivierungszwecke kann das „PDF-A“-Format erzeugt werden. Dessen ISO-Normierung gewährleistet eine Lesbarkeit über viele Jahre hinweg. Ebenso wird der Import von PDF-Daten unterstützt: So lassen sich z.B. Herstellerdaten oder Pläne komfortabel per Drag & Drop einlesen.

Grenzenlose Interoperabilität

DXF, DWG, DGN oder IFC: Allplan Basis bietet nahezu unbegrenzte Austauschmöglichkeiten. Die Schnittstellen-Technologie mit Austauschfavoriten sorgt für einen Datenaustausch von hoher Qualität. Mit der IFC-Schnittstelle ist Ihr Anschluss an die Welt des Building Information Modeling gewährleistet.

Leistungsfähiges Datenmanagement

Die Datenhaltung ermöglicht das gleichzeitige Laden von bis zu 60 Dateien „hintereinander“ in einem Folienstapel. So wird Allplan Basis an die Rechnerleistung angepasst und sorgt dafür, dass nur die notwendigen Objekte geladen werden.

Entkoppelte Planzusammenstellung

Die Arbeitsgänge „Zeichnen“ und „Planzusammenstellung“ sind in Allplan Basis entkoppelt. Dadurch müssen Sie sich während des Zeichnens noch nicht entscheiden, in welcher Anordnung Sie später plotten möchten. Das Programm bietet Ihnen ein komfortables Planlayout mit Planschnitt für übergroße Pläne. Für die Detaildarstellung auf dem Plan stehen Ihnen sogenannte Planfenster zur Verfügung, die beliebige polygonale Formen annehmen können. Weitere Vorteile sind der Schnelldruck mit Vorschau und ein RTL-Rastertreiber für optimierte Druckausgaben von Layout-Plänen mit vielen Pixeldaten.

AKTUELLE SYSTEMVORAUSSETZUNGEN UNTER: WWW.ALLPLAN.COM/INFO/SYSINFO

Um Allplan in vollem Umfang nutzen zu können, benötigen Sie eine Grafikkarte mit mindestens 1 GB RAM Speicher sowie ein Windows 64 BIT-System.

MACHEN SIE MEHR AUS ALLPLAN – MIT DEM PLUS AN SERVICE!

Allplan Basis ist natürlich auch in Verbindung mit einem Serviceplus-Vertrag erhältlich. So halten Sie Ihr Produkt immer auf dem aktuellsten Stand und stärken Ihre Wettbewerbsfähigkeit durch Wissensvorsprung. Mehr dazu unter www.allplan.com/serviceplus