

ALLPLAN ARCHITECTURE

NOVINKY VE VERZI 2020

HIGHLIGHTS

Ať již jde o schodiště, střechy nebo ocelové konstrukce: Díky programu Allplan 2020 jde modelování ještě snadněji od ruky. K tomu mimo jiné přispívá ovládání pomocí moderního uživatelského rozhraní.

Vizuální skriptování nabízí široké spektrum možností nasazení: Od modelování komplexních tvarů přes vytváření často používaných objektů až po automatizované pracovní postupy.

Pro komfortní zacházení s atributy byla provedena četná rozšíření a zlepšení. Mimo jiné je nyní možné exportovat atributy jako formátované excelové soubory a funkce filtru v paletě objektů umožňuje lepší kontrolu projektu.

Nový plug-in pro zpracování mračna bodů umožňuje přenos naskenovaných dat z různých formátů do Allplanu. Nakonec přenesete vybrané 3D body do svého projektu v Allplanu.

Nová verze Allplan Architecture 2020 se zaměřuje na modelování. Na jedné straně byl modelování schodišť, poprvé představené v programu Allplan 2019 dále rozšířeno, aby se tak zvýšila uživatelská přívětivost a produktivita. Na straně druhé je k dispozici nový nástroj pro modelování různých typů střech s pomocí jednoduchého rozhraní na základě palety vlastností. Rovněž se optimalizovala správa atributů a paleta objektů na podporu pracovní metody BIM.

PRODUKTIVNĚJŠÍ PRÁCE S MODELÁŘEM SCHODIŠŤ

Do modeláře schodišť zavedeného v rámci verze Allplan 2019 byly doplněny nové funkce pro další zjednodušení operací a zvýšení produktivity. K dispozici je například nová sada průchozích profilů, díky kterým lze vizuálně kontrolovat průchozí výšky a šířky. To je mimořádně přínosné, pokud pracujete s komplexními geometriemi. Operace se provádí pomocí moderního uživatelského rozhraní na základě palety vlastností a úchopek.

RYCHLÉ A JEDNODUCHÉ MODELOVÁNÍ STŘECH

S pomocí nového Modeláře střech můžete vytvářet povrchy střech podle obrysů s pomocí moderního uživatelského rozhraní na základě palety vlastností. Provádění následných změn je jednoduché. Provázáním modelu střechy se správcem rovin a úrovní se zlepšila interakce mezi střechou a dalšími částmi modelu budovy. Nyní jsou podporovány i střechy s negativními sklony.

NOVÝ MODELÁŘ PRO OCELOVÉ KONSTRUKCE

Pro modelování jednoduchých ocelových konstrukcí bez spojení (LOD 300) již nepotřebujete samostatné řešení. Podpěry a nosníky lze vytvářet a upravovat s pomocí moderního uživatelského rozhraní na základě palety vlastností a úchopek.

OPTIMALIZOVANÉ VYTVÁŘENÍ SLOUPŮ

S pomocí optimalizovaného nástroje sloupů nyní můžete vytvářet zaoblení a zkosení bez potřeby předchozího definování průřezu. Zjednodušila se i následná modifikace sloupů.

SKVĚLÁ ÚSPORA ČASU DÍKY OFFSET ROVINÁM

Offset rovina je vázána na jinou rovinu. V případě změny referenční roviny se offset rovina automaticky upraví společně se všemi prvky, které jsou na ni vázány. To funguje i pro několik podlaží současně.

VÍCE FLEXIBILITY PŘI OZNAČOVÁNÍ/POPISOVÁNÍ OS

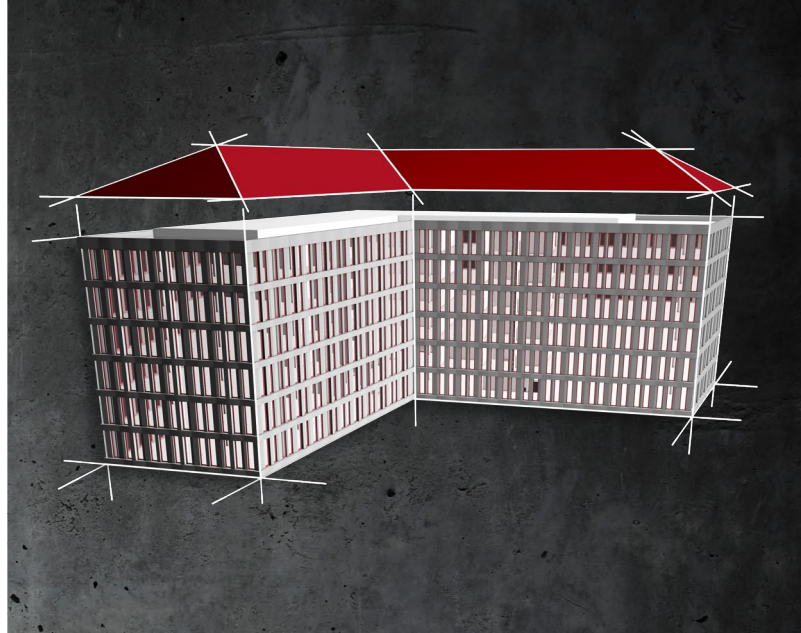
V Allplan 2020 nyní můžete osy rastru označovat přesně dle vašich potřeb. Označování se provádí pomocí palety nebo přímo v modelu.

KOPIROVAT PODÉL LIBOVOLNÉ KŘIVKY

S pomocí funkce „Kopírovat podél křivky“ můžete rychle a jednoduše kopírovat a umísťovat objekty na jakékoliv křivce. K dispozici je několik možností pro definování vzdálenosti nebo počtu objektů a ovládání otáčení jednotlivých prvků.



Produktivnější práce s modelářem schodišť



Rychlé a jednoduché modelování střech

VIZUÁLNÍ SKRIPTOVÁNÍ – ALTERNATIVA PROGRAMOVÁNÍ

Vizuální skriptování je ideální pro modelování komplexních tvarů, vytváření často používaných vlastních objektů a automatizaci pracovních postupů. Místo učení se programovacího jazyka jednoduše vizuálně uspořádáte uzly a vzájemně je provázete. V porovnání s Technical Preview u Allplan 2020 došlo ke zlepšení uživatelského rozhraní, zavedení dalších uzlů a doplnění dalších upravených příkladů.

VYKRESLOVÁNÍ ATMOSFÉRY

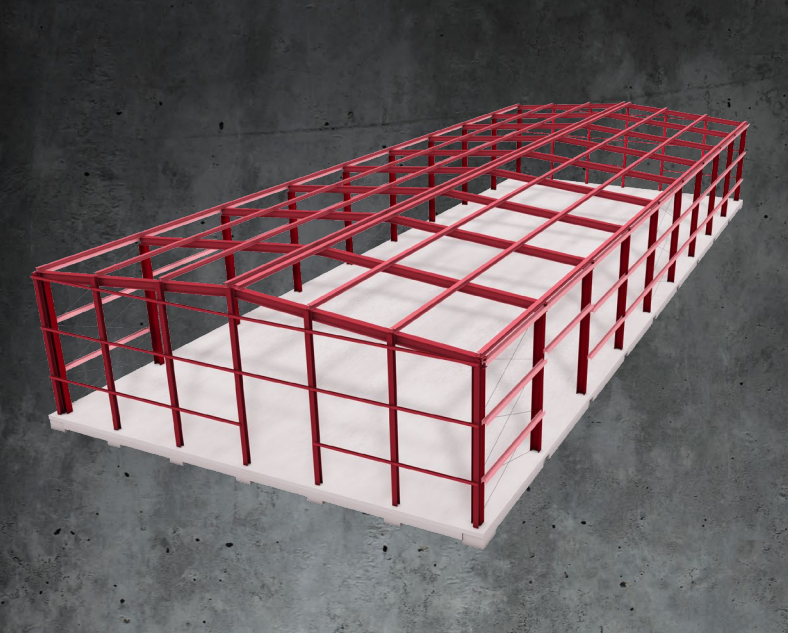
S pomocí Real Time Renderer v Allplan 2020 nyní můžete definovat různé teploty světla. K dosažení teplejšího, neutrálního nebo chladnějšího vzhledu můžete použít mapování odstínů. Vyvážením bílé upravíte teplotu barvy zdrojů přirozeného světla, jako je nebe a slunce. A díky dvoubodové perspektivě lze během chvilky odstranit zkreslení.

PŘESVĚDČIVÉ PREZENTACE PROJEKTU S POMOCÍ PANORAMATICKÉHO RENDERINGU

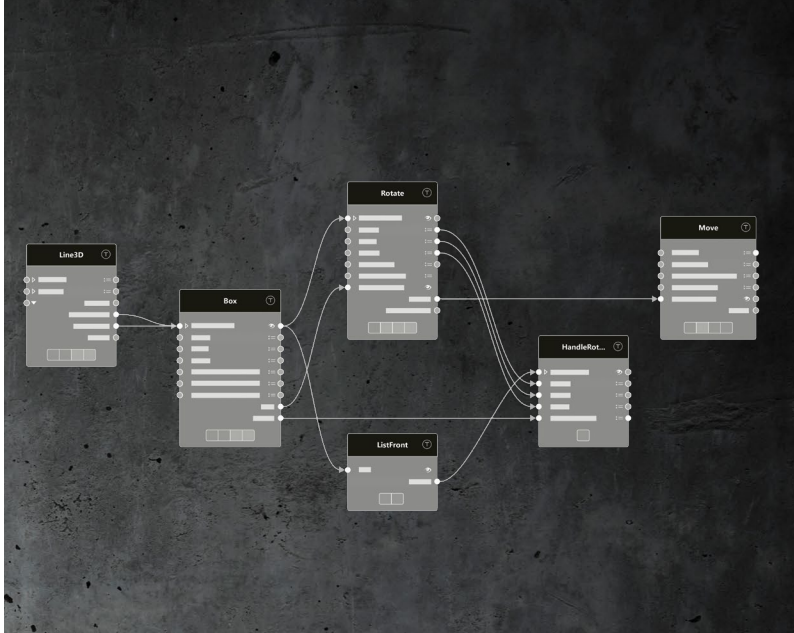
Použijte novou funkci Panorama Rendering pro vytvoření sférického obrazu ze stanovené pozice kamery. To vám umožní například vytvářet virtuální prohlídku projektu ve formě videa pro zákazníka, které lze přehrát na mnoha koncových zařízeních bez dalších investic.

VYLEPŠENÍ PŘI PRÁCI S ATRIBUTY

Aby byla práce atributy pohodlnější a konzistentnější, správa atributů byla obohacena o mnoho rozšíření a zlepšení. Kromě jiného lze nyní atributy exportovat jako Excel soubory. Navíc byla rozšířena škála objektů, aby bylo možné filtrovat objekty podle atributů. Filtrované objekty lze barevně zvýraznit pro lepší vizuální kontrolu. Samotný model lze zobrazit jako průhledný. Díky tomu lze rychleji identifikovat nesprávně přiřazené atributy.



Nový modelář pro ocelové konstrukce



Vizuální skriptování – alternativa programování

PŘIZPŮSOBENÉ PRACOVNÍ POSTUPY PRO POHLEDY A ŘEZY

U pohledů a řezů bylo provedeno mnoho podrobných vylepšení. Například je možné upravovat vlastnosti více pohledů nebo řezů současně. To slouží k optimalizaci pracovních postupů.

VŽDY SPRÁVNÉ HODNOTY DÍKY ASOCIATIVNÍMU KÓTOVÁNÍ

V Allplan 2020 můžete kótování udržovat neustále aktuální. Lineární a zakřivené kótovací čáry zůstávají spojené s objekty. Když provedete změnu, kótování se automaticky samo upraví.

NOVÉ DIALOGOVÉ OKNO ZKRATEK PRO VĚTŠÍ FLEXIBILITU

Pro rychlejší přístup k nejčastěji používaným funkcím bylo vytvořeno nové dialogové okno zkratk. To ulehčuje přiřazování funkcí specifických pro zákazníka. Dialogové okno obsahuje následující funkce: Vyhledávání, třídění, filtrování, ukládání, importování a resetování zkratk.

ZLEPŠENÍ TÝMOVÉ PRÁCE

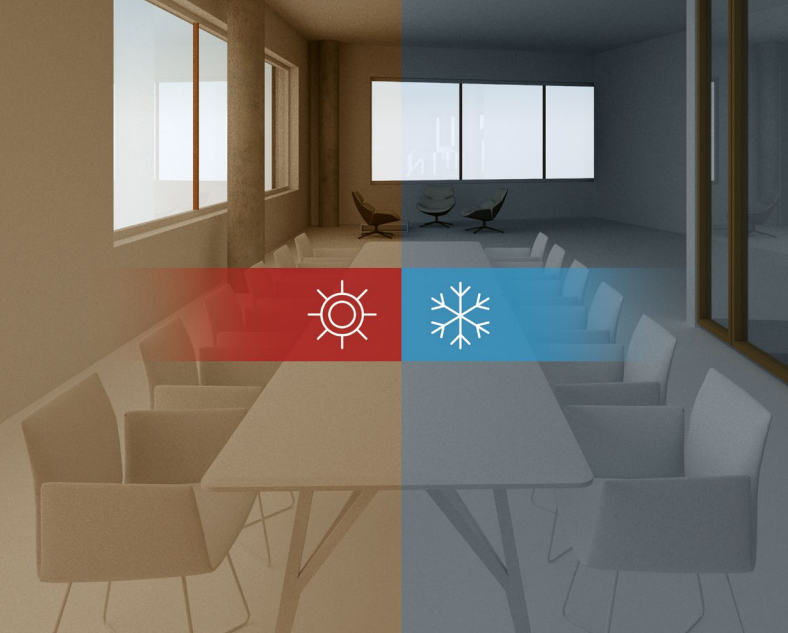
Větší stabilita, vyšší výkon, lepší využitelnost. Toto jsou výsledky komplexně optimalizovaných nástrojů Allplan pro spolupráci v rámci týmu, Allplan Workgroup Manager a Allplan Share. Kromě zálohování projektu došlo k omezení množství dat přenášených po síti, což má podstatný dopad na rychlost.

DALŠÍ VÝVOJ ROZHRANÍ

Rozhraní IFC se neustále dále vyvíjí. Plná podpora těles NURBS během importování zlepšila výměnu geometrii volných tvarů. Kromě toho lze během importu a exportu správně přiřazovat různé atributy. Rozhraní SketchUp nyní podporuje formát 2018, export CPIXML byl aktualizován na verzi 1.7.

IMPORT SOUŘADNIC UTM

Geodetické kanceláře, orgány a stavební společnosti stále častěji pracují se souřadnicemi UTM. Díky odlišným měřítkům tyto nejsou kompatibilní s AEC softwarem. Dosud museli



Vykreslování atmosféry



Efektivní práce s mračným bodů

projektanti při výměně dat spoléhat na externí poskytovatele služeb. Díky těmto novým funkcím importu v Allplan 2020 nyní můžete provést tuto transformaci sami.

EFEKTIVNÍ PRÁCE S MRAČNEM BODŮ

Ve spolupráci se Scalypso byl vypracován doplněk pro zpracování mračných bodů v Allplan. Díky konvertoru, který je součástí plug-in modulu, nyní můžete skenovaná data importovat v různých formátech, a to jak z neutrálního formátu ASTM E57, tak z formátů specifických pro výrobce Faro, Leica, Riegl, Topcon, Trimble a Zoller+Fröhlich, stejně jako z formátů ASCII. Vybrané 3D body můžete následně přenášet do vašeho projektu Allplan. Pro intenzivnější využití je k dispozici rozšířená verze na míru pro individuální požadavky. Ta umožňuje například automaticky vypočítat horizontální řezy, ze kterých lze vygenerovat půdorysy podlaží nebo modely budov s časovou úsporou.

Aktuální systémové požadavky jsou na allplan.com/info/sysinfo

ALLPLAN Česko s.r.o. > Žerotínova 1133/32 > 130 00 Praha > Tel: +420 225 384 880 > info.cz@allplan.com > allplan.com
ALLPLAN Slovensko s.r.o. > Bajkalská 19B > 82101 Bratislava > Tel: +421 2 49251120 > info.sk@allplan.com > allplan.com

