

ALLPLAN ARCHITECTURE

INNOVATIONS DE LA VERSION 2020

HIGHLIGHTS

Qu'il s'agisse d'escaliers, de toitures ou de constructions métalliques : avec Allplan 2020, la modélisation devient encore plus facile. La commande via une surface utilisateur moderne y contribue.

Le visual scripting offre un vaste éventail de possibilités d'application : de la modélisation de formes complexes jusqu'à des étapes de travail automatisées, en passant par la génération d'objets répétitifs.

De nombreuses extensions et améliorations ont été apportées pour rendre l'utilisation d'attributs plus confortable. À titre d'exemple, des attributs sont désormais exportables sous forme de fichiers Excel formatés, tandis qu'une fonction filtre dans la palette d'objets améliore le contrôle du projet.

Le nouveau plug-in dédié au traitement des nuages de points permet le transfert de fichiers scans vers Allplan à partir de différents formats. Pour finir, vous transférez une sélection de points 3D dans votre projet Allplan.

La nouvelle version d'Allplan Architecture 2020 se focalise sur la modélisation. D'une part, le **modeleur d'escalier introduit pour la première fois dans Allplan 2019 a été amélioré pour devenir encore plus convivial et améliorer la productivité. D'autre part, cette version apporte un nouvel outil de modélisation de différents types de toitures doté d'une interface utilisateur facile d'utilisation à base de palettes de propriétés. Des optimisations ont aussi été apportées à la gestion des attributs et à la palette d'objet pour favoriser la méthode de travail BIM.**

PRODUCTIVITÉ ACCRUE GRÂCE AU MODELEUR D'ESCALIER

De nouvelles caractéristiques ont été ajoutées au modeleur d'escalier introduit avec la version Allplan 2019 pour simplifier le travail et augmenter la productivité. Il s'agit notamment de nouveaux profilés de décalage permettant le contrôle visuel de hauteurs et de largeurs de passage. Celui-ci s'avère particulièrement utile en cas de géométries complexes. La commande s'effectue via une interface utilisateur moderne basée sur des palettes et poignées de propriétés.

MODÉLISATION RAPIDE ET SIMPLE DE TOITURES

Grâce au nouveau modeleur de toiture, vous pouvez générer des surfaces de toitures à partir du contour via une interface utilisateur moderne à base de palettes de propriétés. Les modifications ultérieures s'en trouvent facilitées.

L'association entre le modèle de toiture et le gestionnaire de plans de référence améliore l'interaction entre la toiture et les autres composants du modèle de construction. Même des toitures avec des pentes négatives peuvent ainsi être conçues.

NOUVEAU MODELEUR POUR STRUCTURES MÉTALLIQUES

Une solution métallique spécifique devient inutile pour la modélisation de structures métalliques simples sans assemblages (LOD 300). Les poteaux et les poutres peuvent être créés et modifiés grâce à une interface utilisateur moderne basée sur des palettes et poignées de propriétés.

CRÉATION OPTIMISÉE DE POTEAUX

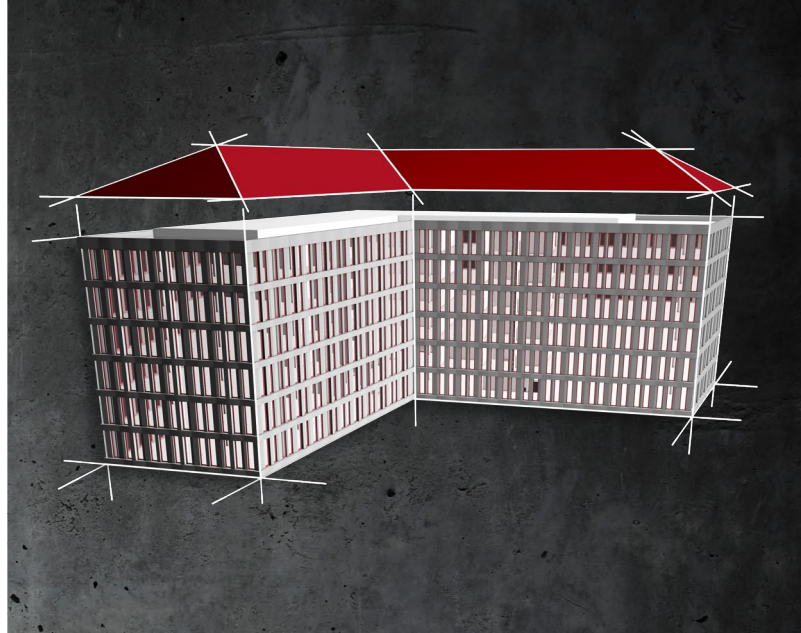
L'outil poteau optimisé permet désormais la création directe d'arêtes chanfreinées et courbes sans définir au préalable une section spécifique. Outre le gain de temps et la facilité d'utilisation, l'ajustement ultérieur des poteaux a également été simplifié.

RÉEL GAIN DE TEMPS GRÂCE AUX PLANS DE DÉCALAGE

Un plan de décalage est associé à un autre plan. En cas de changement du plan de référence, le plan de décalage s'adapte automatiquement, ainsi que tous les éléments qui lui sont associés. Cela fonctionne aussi simultanément pour plusieurs étages.



Productivité accrue grâce au modèleur d'escalier



Modélisation rapide et simple de toitures

FLEXIBILITÉ ACCRUE PAR L'ÉTIQUETAGE DE TRAMES

Vous pouvez maintenant étiqueter les trames dans Allplan 2020 comme vous le souhaitez et avec précision. L'étiquetage s'effectue au moyen d'une palette ou directement dans le modèle.

COPIE SELON UN TRACÉ AU CHOIX

La fonction « Copie selon un tracé au choix » permet la copie et le déplacement rapides et simples d'objets le long d'un tracé au choix. Différentes options sont prévues pour définir la distance ou le nombre d'objets et contrôler la rotation des éléments individuels.

VISUAL SCRIPTING – L'ALTERNATIVE À LA PROGRAMMATION

Le visual scripting est idéal pour la modélisation paramétrique de formes complexes, la création d'objets répétitifs spécifiques au client et les flux de travail automatisés. Au lieu d'apprendre un langage de programmation, il vous suffit d'arranger visuellement les nœuds et de les associer entre eux. Allplan 2020 étoffe donc cette fonctionnalité et introduit des nœuds supplémentaires par rapport à la version Technical Preview.

RENDUS ATMOSPHÉRIQUES

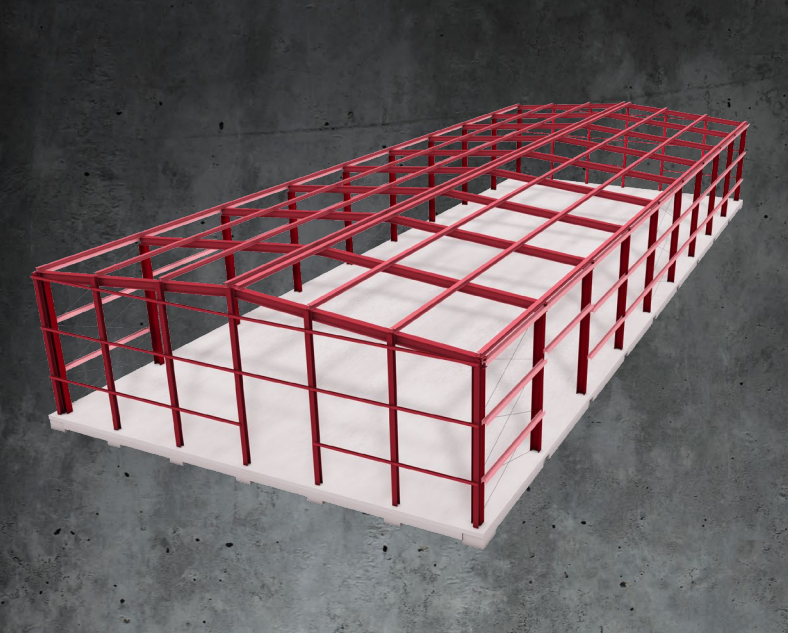
Grâce au Real Time Renderer dans Allplan 2020, vous pouvez désormais définir différentes températures de lumière. Vous pouvez aussi utiliser tone mapping pour obtenir une apparence plus chaude, neutre ou froide. La balance des blancs corrige la température de couleur de sources d'éclairage naturelles comme le ciel et le soleil. Enfin, la perspective à deux points de fuite permet l'élimination instantanée des déformations.

PRÉSENTATIONS DE PROJETS CONVAINCANTES GRÂCE AU PANORAMA RENDERING

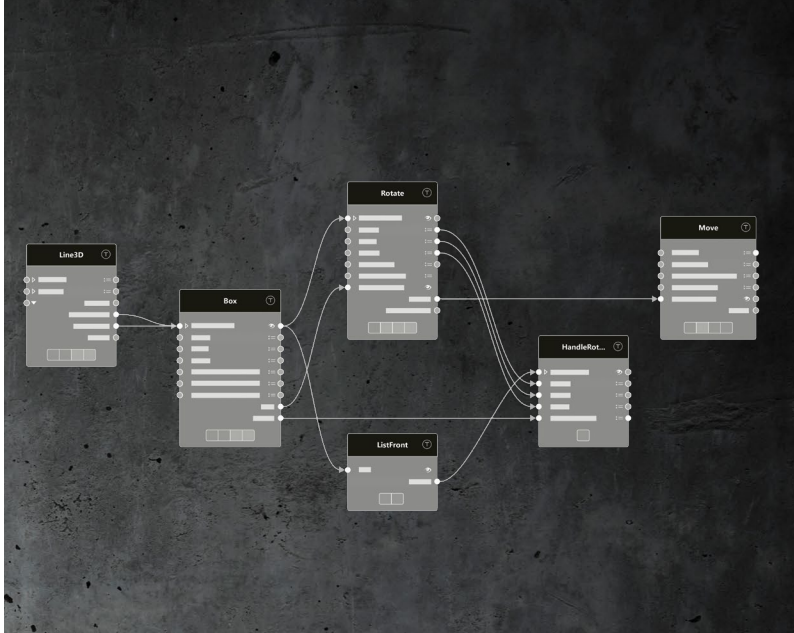
La nouvelle fonction Panorama Rendering permet la génération d'une image sphérique depuis une position de caméra définie. Elle permet notamment une visite virtuelle du projet sous la forme de vidéo pour le client, visionnable sur de nombreux terminaux sans investissements supplémentaires.

MANIPULATION AMÉLIORÉE DES ATTRIBUTS

Pour rendre la manipulation d'attributs plus confortable et cohérente, la gestion d'attributs a fait l'objet de nombreuses extensions et amélio-



Nouveau modelleur pour structures métalliques



Visual Scripting – l'alternative à la programmation

rations. Les attributs peuvent notamment être désormais exportés sous la forme de fichiers Excel formatés. En outre, la palette d'objets a été élargie pour permettre le filtrage d'objets par attribut. Les objets filtrés peuvent être marqués en couleur pour faciliter le contrôle visuel. Le modèle lui-même peut apparaître en transparence. Des attributs incorrectement affectés sont ainsi plus facilement identifiables.

FLUX DE TRAVAIL ADAPTÉS AUX VUES ET COUPES

Les vues et coupes ont fait l'objet de nombreuses améliorations de détail. Les propriétés de vues multiples ou de coupes peuvent désormais être simultanément ajustées. Le flux de travail est ainsi optimisé.

VALEURS EXACTES GRÂCE AU DIMENSIONNEMENT ASSOCIATIF

Grâce à Allplan 2020, votre dimensionnement est toujours à jour. Les lignes de cotation linéaires et courbes restent attachées aux objets. En cas de changement, le dimensionnement s'adapte automatiquement.

NOUVEAU MENU DE RACCOURCIS POUR FLEXIBILITÉ ACCRUE

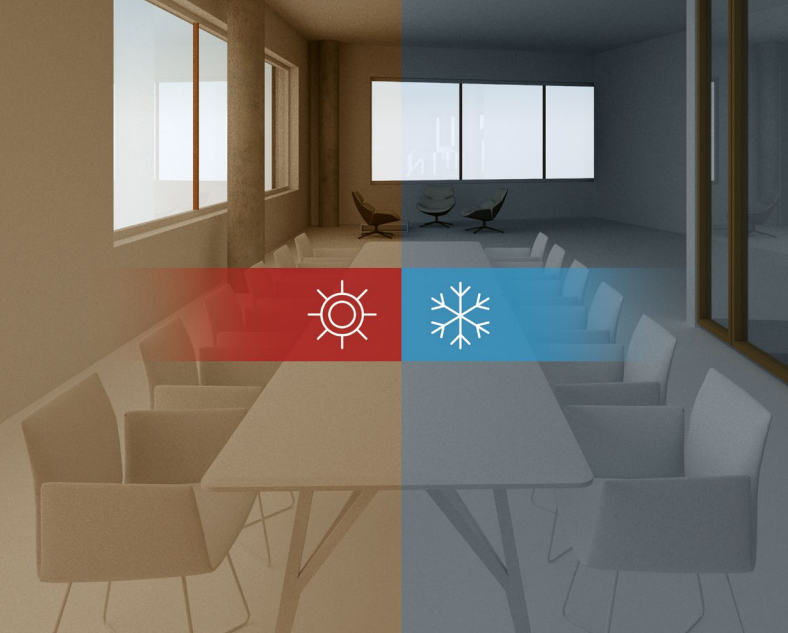
Un nouveau menu raccourcis a été développé pour accélérer l'accès à des fonctions fréquemment utilisées. L'affectation de fonctions spécifiques à l'utilisateur est ainsi simplifiée. Le menu comprend les fonctions suivantes : Recherche, tri, filtre, enregistrement, import et réinitialisation de raccourcis.

TRAVAIL D'ÉQUIPE OPTIMISÉ

Stabilité, performances et convivialité accrues. Tels sont les bénéfices des outils Allplan nettement améliorés pour le travail collaboratif, Allplan Workgroup Manager et Allplan Share. En plus d'une sauvegarde du projet, la quantité de données transférées via le réseau a été réduite, d'où des temps de latence fortement diminués.

AMÉLIORATION D'INTERFACES D'ÉCHANGES

L'interface d'échange IFC bénéficie d'améliorations continues. La prise en compte intégrale de formes NURBS durant l'import a amélioré l'échange de géométrie de forme libre. De plus,



Rendus atmosphériques



Travail efficace avec les nuages de points

différents attributs peuvent être affectés correctement durant l'import et l'export. L'interface SketchUp accepte maintenant le format 2018 et l'export CPIXML est passé à la version 1.7.

IMPORT DE COORDONNÉES UTM

Les bureaux de contrôle, les administrations et les entreprises de construction utilisent de plus en plus souvent des coordonnées UTM. En raison des différentes échelles, elles sont incompatibles avec le logiciel BIM. Jusqu'à présent, les concepteurs devaient confier l'échange de données à des prestataires externes. Les nouvelles fonctions d'import dans Allplan 2020 vous permettent dorénavant d'effectuer cette transformation coordonnée.

TRAVAIL EFFICACE AVEC LES NUAGES DE POINTS

Un plug-in a été développé en association avec Scalypso pour le traitement de nuages de points dans Allplan. Grâce au convertisseur intégré au plug-in, les données de scanning de différents formats peuvent être importées, depuis le format ASTM E57 neutre à l'égard des fabricants

et les formats propriétaires de Faro, Leica, Riegl, Topcon, Trimble et Zoller+Fröhlich, ainsi que les formats ASCII. Vous pouvez ainsi transférer des points 3D sélectionnés vers votre projet Allplan. Une version étendue adaptée aux exigences individuelles est disponible pour une utilisation plus intense. Il est ainsi possible, par exemple, de générer automatiquement des coupes horizontales à partir desquelles peuvent rapidement être créés des plans de niveaux précis ou des modèles de bâtiments.

Conditions de système plus actuelles sur [allplan.com/info/sysinfo](https://www.allplan.com/info/sysinfo)

ALLPLAN France S.a.r.l. > 8 Place des vins de France > 75012 Paris
Tél: +33 (0)180 49 32 00 > Télécopie: +33 (0)180 49 32 01 > info.fr@allplan.com > [allplan.com](https://www.allplan.com)

