

# INTERVIEW ALLPLAN LES BASTIDES LAURAGAISES GREGORY GRACIA

Grégory Gracia fait partie des Bastides Lauragaises depuis 2009 en tant que responsable administratif et technique.



^

« Bonjour Grégory, pouvez-vous nous présenter les Bastides Lauragaises ? »

**GRÉGORY GRACIA**

« Nous sommes un constructeur de maisons individuelles basé à Toulouse depuis une quinzaine d'années, nous comptons une dizaine d'employés et nous réalisons entre 30 et 40 maisons par an, toutes conçues sur mesure.

Notre grande spécificité sur le marché et de ne pas faire de catalogue : toutes nos maisons sont 100% personnalisées de A à Z.

L'autre différence des Bastides Lauragaises est sa volonté d'être tournée vers l'innovation : nous utilisons des matériaux biosourcés tels que la laine de coton recyclée pour les combles et des liants naturels pour nos doublages périphériques, des panneaux photovoltaïques traditionnellement réservés aux maisons haut de gamme en autoconsommation, et nous souhaitons être force de proposition pour les nouvelles réglementations énergétiques à l'horizon 2020-2027 pour nos futurs clients en labellisant leur maison E+C-.

^

« Comment voyez-vous la société dans 5 ans ? »

**GRÉGORY GRACIA**

« Nous allons nous renforcer petit à petit tout en restant à taille humaine, car c'est cela qui nous donne une grande proximité avec nos clients et nos partenaires. Nous tenons notamment à privilégier une relation étroite avec les industriels, qui nous donnent accès aux dernières innovations techniques pour nos maisons. »



« Quels sont les principaux défis auxquels vous devez faire face ? »

**GRÉGORY GRACIA**

« Le principal défi c'est le niveau de désinformation croissant de nos clients particuliers : l'information disponible sur internet est tellement vaste que nous rencontrons parfois des difficultés à expliquer notre démarche. Heureusement nos clients comprennent assez vite l'intérêt de faire appel aux conseils d'un professionnel NF HABITAT HQE dans ce domaine. »

---



« Comment ALLPLAN vous aide à surmonter ce défi ? »

**GRÉGORY GRACIA**

« ALLPLAN nous permet de modéliser nos maisons en 3D et leur terrain très facilement, et de se servir de ce modèle comme outil de communication : nous pouvons par exemple envoyer un PDF 3D de la maison, en faire des rendus photoréalistes qui sont de vrais outils de vente et d'information. D'autre part, ce modèle 3D est facilement exportable en format IFC pour faciliter les échanges avec notre BET. »

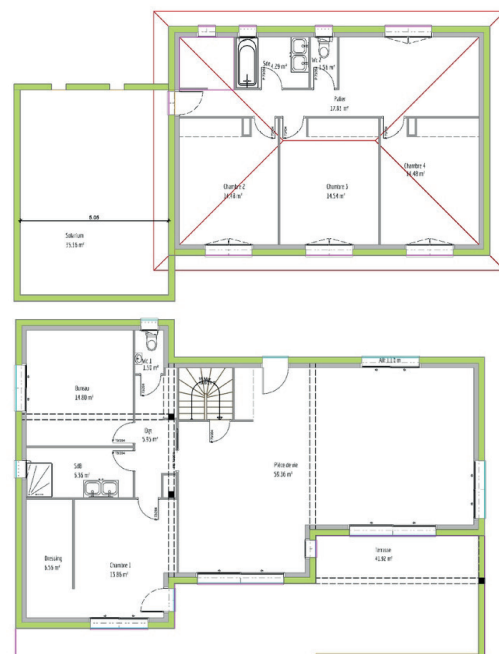
---



« En somme, vous faites du BIM, c'est bien cela ? »

**GRÉGORY GRACIA**

« Oui tout à fait mais de façon très naturelle : concevoir la maison en trois dimensions et y ajouter des attributs est très utile en interne, lorsqu'il s'agit d'en extraire les quantités et de chiffrer le projet, au-delà de pouvoir en extraire tous les livrables, les coupes et les vues. L'échange IFC est donc la suite logique et cela améliore grandement notre relation avec notre BET qui travaille sur ses outils spécialisés. »



« Quelle est votre plus belle réalisation ? »

**GRÉGORY GRACIA**

« Il s'agit d'une maison que nous avons labélisée E3C2, ce qui est une première en France : située sur une colline, il s'agissait tout d'abord de s'adapter aux contraintes du terrain. Nous avons donc pour cela trouvé une orientation des ouvertures idéales. Puis nous avons fait le choix avec notre BET de dépasser les attentes de notre client avec cette labélisation, qui n'était pas prévue à l'origine. »



« Quel conseil donneriez-vous à un constructeur qui travaille encore en 2D aujourd'hui ? »

**GRÉGORY GRACIA**

« Tout d'abord, il faut savoir que la nouvelle génération de collaborateurs est aujourd'hui très à l'aise avec les outils informatiques actuels comme ALLPLAN. Mais au-delà de la question du recrutement, les avantages sont nombreux : L'utilisation des PDF 3D et des rendus photoréalistes est un vrai avantage pour vendre nos projets. Par ailleurs la précision du quantitatif, qui nous permet de chiffrer rapidement les projets et un vrai avantage en termes de productivité. »

## LES BASTIDES LAURAGISES

100 avenue Tolosane  
31520 RAMONVILLE-  
SAINT-AGNE



---

## À PROPOS DE L'ENTREPRISE

ALLPLAN est un fournisseur global de solutions ouvertes pour Building Information Modeling (BIM). Depuis plus de 50 ans, ALLPLAN accélère nettement la numérisation du secteur du bâtiment. Orientés d'après les exigences des utilisateurs, nous proposons des outils innovants pour la conception et la construction d'ouvrages et

inspirons nos clients dans la réalisation de leurs visions.

Basée à Munich, ALLPLAN appartient au Nemetschek Group. Plus de 400 collaborateurs poursuivent avec passion, à l'échelle mondiale, l'histoire de l'entreprise.

### **ALLPLAN France S.a.r.l.**

8 Place des vins de France

75012 Paris

Tél: +33 (0)180 49 32 00

Télécopie : +33 (0)180 49 32 01

info.fr@allplan.com

allplan.com