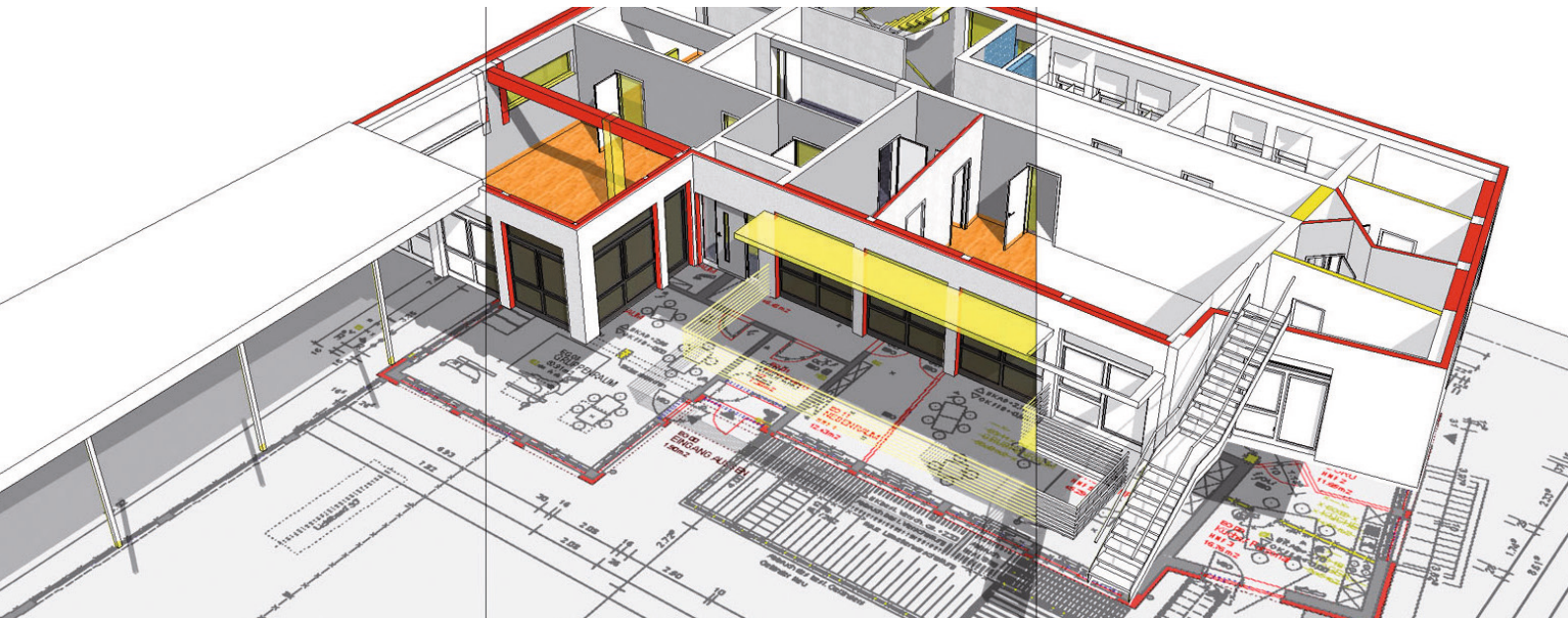
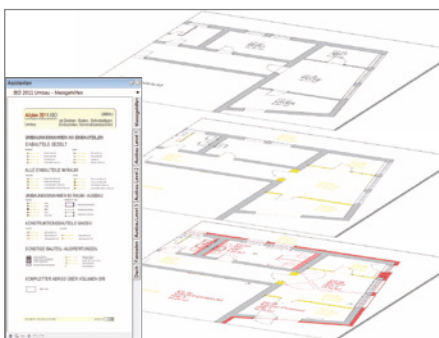


## DER LEISTUNGSUMFANG



Mit den Allplan IBD Umbau Bauelementen können Sie Mengen sowie Kosten sicher und schnell ermitteln. Erleichtern Sie sich besonders die Erfassung des Bestandes und somit das spätere Umsetzen auf der Baustelle. Allplan IBD Umbau ist hierbei die ideale Ergänzung für die Allplan IBD Umbau Planungsdaten, welche Bestandteil des CAD-Systems Allplan sind. So erhalten Sie die Möglichkeit, über eine einfache Methode die geplanten Umbaumaßnahmen an Bestandsgebäuden zu bemustern, auszuwerten und die Kosten sowohl für Sie als Planer aber auch für die Bauherren transparent zu gestalten.



### KOSTENSICHERHEIT

Die Kosten spielen bei jedem Umbauprojekt eine sehr große Rolle. Erleichtern Sie sich mit den Allplan IBD Umbau Bauelementen besonders die Erfassung des Bestandes und somit das spätere Umsetzen auf der Baustelle. Allplan ermöglicht Ihnen, Umbau-, Abbruch- und Revisionspläne effizient zu erstellen sowie fundierte Mengen zu ermitteln. Möglich wird dies durch spezielle CAD-Bibliotheken, die über grafische Assistenten bedient werden. Die Bibliotheken enthalten vordefinierte Bauteile mit den notwendigen Attributen für Bestand, Abbruch und Neubau. Als Anwender profitieren Sie von einer deutlich höheren Produktivität. Einsteiger finden einen schnellen Einstieg in die Planung von Umbaumaßnahmen. Darüber hinaus können Sie die Kosten für Umbau und Sanierung verlässlich planen.

### GENIAL EINFACH – EINFACH GENIAL

Mit den Allplan IBD Umbau Bauelementen planen Sie im CAD und bekommen per Mausklick verschiedene Pläne und Visualisierungen. Komfortable Bestandsassistenten, die für alle wesentlichen Bauteile zur Verfügung stehen, ermöglichen Ihnen eine schnelle und komfortable Erfassung des Bestandes. Eine Bewertung der eingegebenen Bauteile ist hier bereits möglich. Mit praktischen Umwandlungsfunktionen können Sie bestehende Bauteile als Abbruch kennzeichnen. Genauso einfach lassen sich Neubauteile hinzufügen. Bereits im frühen Planungsstadium erhalten Sie mit den Allplan IBD Umbau Bauelementen verlässliche Mengen. Durch intelligente Messgehilfen erfolgt eine automatische Mengenermittlung bis hin zur LV-Position.

# ALLPLAN IBD UMBAU IM ÜBERBLICK

<b>Komfortable Bestands- erfassung</b>	Anhand von Bestandsassistenten der Allplan Umbau Planungsdaten wird der Bestand auf sehr einfache Art eingegeben. Eine genaue Qualifizierung der so eingegebenen Bauteile ist hier bereits möglich. Bewerten Sie bereits in einem frühen Stadium den Zustand des Gebäudes und realisieren Sie gestalterische sowie energetische Schwerpunkte Ihrer Umbauplanung.
<b>Elegante Umbauplanung</b>	Mit einfachen Umwandlungsfunktionen sind Sie in der Lage, bestehende Bauteile abzubrechen, wobei diese automatisch grafisch korrekt dargestellt werden. Dies gilt sowohl für Konstruktionen wie Wände, Stützen und Unterzüge als auch für Einbauteile sowie Sanitär- und Elektrogegenstände. Zur Vervollständigung der Umbauplanung können Sie ebenfalls über die Assistenten Neubauteile hinzufügen. Jeder Planstand kann über die vordefinierten Zeichnungstypen auf Knopfdruck erstellt werden.
<b>Einfache Arbeitsweise über Assistenten</b>	Sowohl für die Bestandserfassung als auch für die Abbruch- und Neubauteile stehen Ihnen entsprechende Assistenten zur Verfügung. Hierbei sind alle wesentlichen Bauteile für Konstruktionen (Wände, Stützen etc.), Einbauteile (Fenster, Türen etc.), Haustechnik (Sanitärgegenstände, Elektro, Heizung etc.) enthalten. Voreinstellungen wie Layer, Stiftdicke, Animationsfarbe usw. sind bereits hinterlegt und können mit einem einfachen Doppelklick im Assistent angewählt werden. So wird die Einarbeitungszeit für Einsteiger verkürzt und die Effizienz für Profis gesteigert.
<b>Umbaumaßnahmen im Bereich Ausbau definieren</b>	Das Aufmaß vor Ort ist die erste und wichtigste Stufe auf dem Weg zur sicheren Umbauplanung. Mit den Messgehilfen aus den IBD Umbau Bauelementen erhalten Sie eine wichtige Grundlage für Ihr Aufmaß. So können sehr einfach Umbaumaßnahmen im Ausbau definiert und im Plan sichtbar gemacht werden.
<b>Aufmaß mit Intelligenz</b>	Ihnen steht eine Vielzahl unterschiedlicher Messgehilfen zur Verfügung. Beispielsweise misst ein Messgehilfe alle Fensterflächen eines Raumes, ein anderer die Seitenflächen (z. B. für Putz abschlagen). Dabei berücksichtigt das System automatisch, dass die Seitenflächen von Wänden, die als Abbruch definiert wurden, nicht aufgemessen werden. Über den Gewerke-Eintrag kann sogar gesteuert werden, ob ein Abbruchunternehmen die Abbruchmaßnahmen ausführen soll oder das jeweils dafür zuständige Einzelgewerk.
<b>Einfach und flexibel</b>	Die Maßnahme kann bei einem einmal abgesetzten Messgehilfen flexibel geändert werden. Dabei entstehen je nach Eintrag automatisch die entsprechend neuen LV-Positionen mit den dazugehörigen Mengen.
<b>Gängige Umbaumaßnahmen bereits integriert</b>	Gängige Umbaumaßnahmen stehen bereits in den Assistenten in unterschiedlichen Umbau-Levels zur Verfügung. Diese können einzeln oder auch als ganze Gruppe aus dem Assistenten in den Grundriss gezogen werden. Jeder Messgehilfe hat bereits eine auszuführende Umbaumaßnahme hinterlegt, bei der eine automatische Mengenermittlung bis hin zur LV-Position durchgeführt wird. Wird eine ganze Gruppe von Messgehilfen vom Assistent in einen Raum gezogen, werden sofort für alle entsprechenden Umbaumaßnahmen die Mengen automatisch ermittelt und die dazugehörigen LV-Positionen mit Mengen im LV angelegt. Die Levels sowie die dafür benötigten Maßnahmen können auch hier flexibel von Ihnen definiert und zusammengestellt werden.
<b>Alphanumerische Auswertung</b>	Eine hohe Flexibilität in jeder Planungsphase und in den unterschiedlichsten Detailtiefen bieten Ihnen die Allplan IBD Umbau Bauelemente besonders in der Kostenberechnung Ihrer Umbauprojekte: Jedes Bauteil, ob Bestand, Abbruch mit Konstruktionsbauteilen und Ausbau-Messgehilfen sowie Neubauteile fließen auf Positionsebene in Ihre Kostenberechnung ein. Die Maßnahmen werden auch visuell dargestellt. Hierbei kann der Bestand nur etwas aufgewertet oder aber aufwendig saniert werden. Baunebenkosten werden nicht nur überschlägig sondern auf den tatsächlichen Baukosten basierend ermittelt. Im Allplan IBD Stamm-LV stehen Ihnen ausführliche LV-Positionen für den Umbau sowie für den Neubauteil Ihrer Planung zur Verfügung.

**AKTUELLE SYSTEMVORAUSSETZUNGEN UNTER:  
[WWW.ALLPLAN.COM/INFO/SYSINFO](http://WWW.ALLPLAN.COM/INFO/SYSINFO)**

Um Allplan in vollem Umfang nutzen zu können, benötigen Sie eine Grafikkarte mit mindestens 1 GB RAM Speicher sowie ein Windows 64 BIT-System.

**MACHEN SIE MEHR AUS ALLPLAN –  
MIT DEM PLUS AN SERVICE!**

Allplan IBD Umbau ist natürlich auch in Verbindung mit einem Serviceplus-Vertrag erhältlich. So halten Sie Ihr Produkt immer auf dem aktuellsten Stand und stärken Ihre Wettbewerbsfähigkeit durch Wissensvorsprung. Mehr dazu unter [www.allplan.com/serviceplus](http://www.allplan.com/serviceplus)