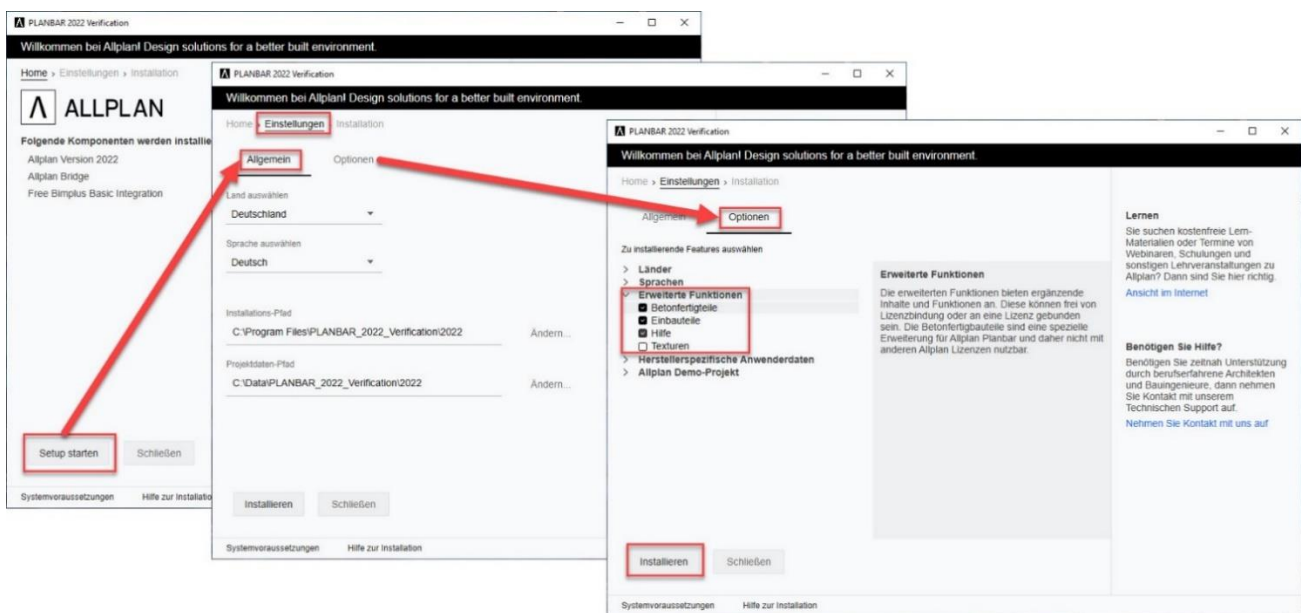


Installazione di Planbar 2022 - Passi importanti

Gentile cliente,

sei pregato di leggere attentamente questo manuale prima di avviare l'installazione.

1. Effettua il login nel **Portale Self Service di Allplan Precast** <https://precast.topdesk.net/> e scarica il tuo software nel menù "Software/Downloads".
2. Avvia il processo d'installazione con Allplan_Installer.



3. Puoi trovare ulteriori suggerimenti utili per il setup nella nostra guida all'installazione nel **Portale Self Service di Allplan Precast** nelle [FAQ, nel post "KB-1005 New installation of Planbar with setup MSI"](#).

Per accedere al **Portale Self Service Allplan Precast**, è necessario essere registrati e avere un contratto di servizio valido. Se non sei ancora registrato o non hai un contratto di servizio valido, puoi scrivere a: support.precast@allplan.com

SI CONSIGLIA DI LEGGERE LE RACCOMANDAZIONI PER GLI UTENTI DI ALLPLAN NELLA PAGINA SEGUENTE.

Installazione di Planbar 2022

Raccomandazioni per gli utenti Allplan

Stai usando Allplan e ora vorresti utilizzare anche Planbar? Leggi le seguenti raccomandazioni.

Consigliamo ai clienti di Allplan che richiedono le soluzioni di Precast di **installare solamente Planbar sulle stazioni di lavoro esistenti. Le licenze per Allplan Engineering possono essere utilizzate anche in Planbar** – infatti, tutte le funzionalità di Allplan sono incluse in Planbar.

Nota: Allplan e Planbar differiscono tecnologicamente quando si parla di viste. I diversi tipi di viste in Allplan e Planbar non possono essere mescolati o caricati attivamente insieme – leggi il nostro box informativo per maggiori dettagli.

Se non è possibile installare e usare solamente Planbar, si raccomanda quanto segue:

- Un'installazione parallela di Allplan e Planbar da una versione principale è possibile limitatamente solo su una stazione di lavoro. Leggi l'articolo "[KB-0286](#)" nelle FAQ del Portale Self Service di Allplan Precast. Alcune directory (ad esempio le cartelle dei dati del programma) sono utilizzate da entrambi i programmi e si sovrascriverebbero a vicenda. Quindi installa o Allplan o Planbar su una stazione di lavoro.
- **Mantieni separate le installazioni di Planbar e di Allplan.** Usa sempre cartelle separate per le installazioni di rete e per le installazioni con un gruppo di lavoro. Questo vale per tutte le cartelle utilizzate, come la PRJ (progetti CAD) e la STD (Standard Ufficio).
- Puoi accedere ai progetti sia con Allplan che con Planbar. È possibile lo scambio dei dati trasferendo le tavole da Allplan a Planbar.
- Non trasferire il **disegno** con elementi prefabbricati da Planbar a Allplan. In questo caso, lo scambio di dati deve avvenire tramite **IFC**.

Viste in Allplan e in Planbar

Le schede di produzione di Planbar sono basate sulla tecnologia delle "viste armatura". Per questo motivo, le viste create automaticamente in Planbar sono generate di default come "viste armatura". L'impostazione predefinita in Allplan sono le nuove "viste e sezioni". Per esempio, quando si creano delle armature in Planbar, viene creata una "vista armatura" se non esiste già una vista; in Allplan, invece, la vista rientra nel tipo "viste e sezioni". Se una vista è già presente nel disegno questa vista è generata automaticamente come "vista armatura". Se gli elementi sono importati via IFC, per esempio, avviene una cosa molto simile. In Planbar vengono create le "viste armatura" e in Allplan "Viste e sezioni".

Se stai usando un **add-on** o un'estensione di Allplan, chiedi al produttore del software se questa è utilizzabile anche in Planbar. Saremo lieti di aiutarti a chiarire questo punto.

Le istruzioni passo passo su come installare Planbar si trovano nel [Portale Self Service di Allplan Precast](#).

Se hai bisogno di informazioni su come attivare o aggiornare il ticket di licenza, leggi il post "[KB-0598](#)" nelle FAQ del [Portale Self Service di Allplan Precast](#).

Per accedere al [Portale Self Service di Allplan Precast](#), è necessario essere registrati e avere un contratto di servizio valido. Se non sei ancora registrato o non hai un contratto di servizio valido, puoi scrivere a: support.precast@allplan.com